

iResearch

艾 瑞 集 团

中国网络婚恋交友行业监测季报

2017Q1



中国网络婚恋交友市场核心企业季度热点 1

中国网络婚恋交友市场PC端用户行为 2

中国网络婚恋交友市场移动端用户行为 3

中国网络婚恋交友市场下季度趋势展望 4

2017Q1中国网络婚恋行业季度热点

2017Q1中国网络婚恋行业市场规模为10.19亿元

世纪佳缘

(1) 2017Q1世纪佳缘移动端改版，开通佳缘直播，新增投票、许愿等功能。

(2) 2017年2月10日，国内婚恋交友领军平台世纪佳缘CEO吴琳光，与国内著名幸福力导师海蓝博士携手做客网易直播，以《感性与理性》为主题从解救单身的五大难题为切入点，直面全国网友的各路问题，深度解析当前单身人群面临的多个疑难问题。

百合网

(1) 2017年3月22日，百合网披露2016年财报，报告期内百合网完成营收1.87亿元，同比增长1.16%；实现归属于挂牌公司股东的净利润亏损1.14亿元，亏损扩大，去年同期亏损5423.52万元；基本每股收益-0.12元。百合网表示，业绩亏损增加主要原因包括：2016年上半年加大了在品牌推广以及渠道投放方面的投入，且投放费用并未转化为相应规模的收入；2016年下半年开始拓展情感咨询、婚礼服务等新业务线，产生的前期成本支出增加。

(2) 2017年3月6日，由百合网打造的《情感大咖会》正式上线。百合直播内容现阶段主要包括百合婚恋专家直播、才艺网红直播，但百合网表示未来将陆续上线红娘直播和用户直播。

珍爱网

(1) 2017年2月15日，A股公司德奥通航2月15日发布公告宣布，公司重大资产重组的标的资产确定为珍爱网。德奥通航表示公司主营业务之一，与珍爱网在经营理念、O2O业务融合以及生活产业生态圈打造等方面有巨大的合作前景和整合优势。拟在珍爱网VIE架构拆除完成的基础上，以发行股份的方式，购买珍爱网100%股权，并募集配套资金，具体方案仍在论证中。

中国网络婚恋交友市场核心企业季度热点 1

中国网络婚恋交友市场PC端用户行为 2

中国网络婚恋交友市场移动端用户行为 3

中国网络婚恋交友市场下季度趋势展望 4

网络婚恋交友PC端网民规模及行为

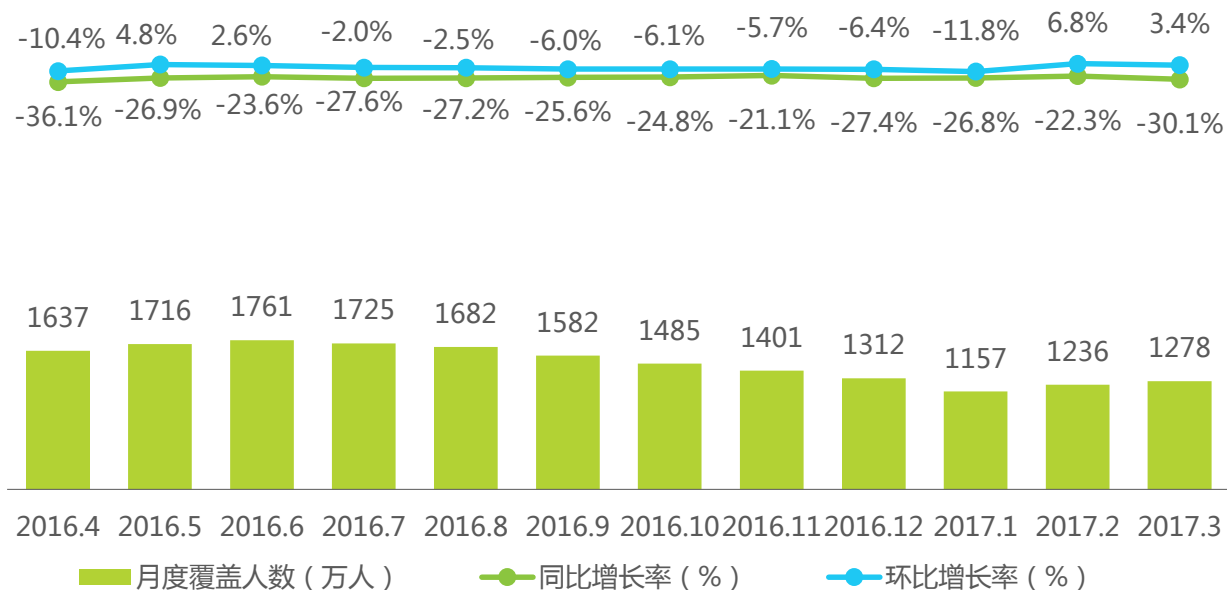
2017Q1月度覆盖人数环比小幅回增

根据艾瑞咨询iUserTracker监测数据显示，2017Q1中国网络婚恋交友服务PC端月度覆盖人数依次为1157万人、1236万人和1278万人，整体环比小幅回增，但同比持续降低。

艾瑞分析认为：从整体来看，网络婚恋PC端月度覆盖人数受用户使用习惯向移动端转移的影响，同比持续下降。但月度覆盖人数在经历1月春节影响小幅降低后，3月月度覆盖人数小幅回增。

iUserTracker-2016年4月-2017年3月中国网络婚恋交友服务

PC端月度覆盖人数增长趋势



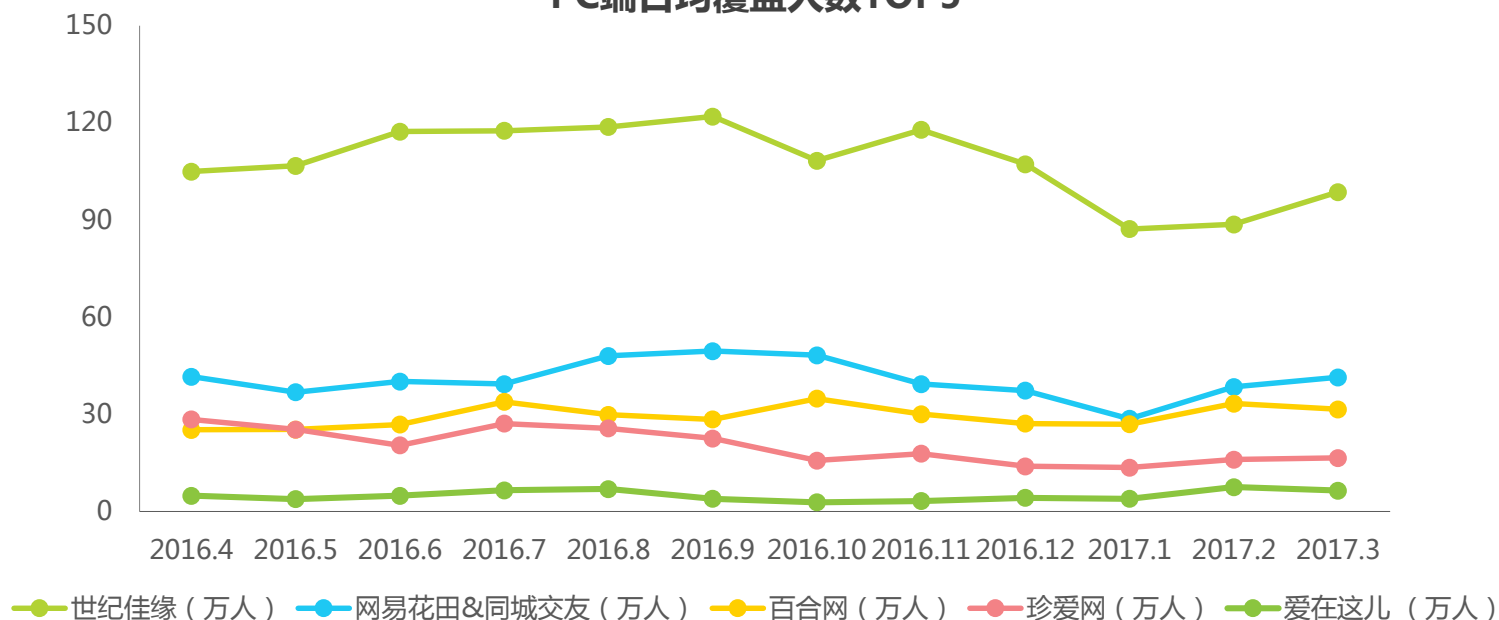
来源：iUserTracker. 家庭办公版2017.6，基于对40万家庭及办公（不含公共上网地点）样本网络行为的长期监测数据获得。

网络婚恋交友PC端网民规模及行为

2017Q1日均覆盖人数TOP5企业小幅增长

根据艾瑞咨询iUserTracker监测数据显示，2017Q1网络婚恋核心企业PC端日均覆盖人数小幅增长，世纪佳缘优势领先日均覆盖人数达到98.6万人，其余TOP5企业依次为网易花田&同城交友41.4万人、百合网31.5万人、珍爱网16.5万人和爱在这儿6.4万人。

iUserTracker-2016年4月-2017年3月中国网络婚恋交友服务
PC端日均覆盖人数TOP5



来源：iUserTracker. 家庭办公版2017.6，基于对40万家庭及办公（不含公共上网地点）样本网络行为的长期监测数据获得。

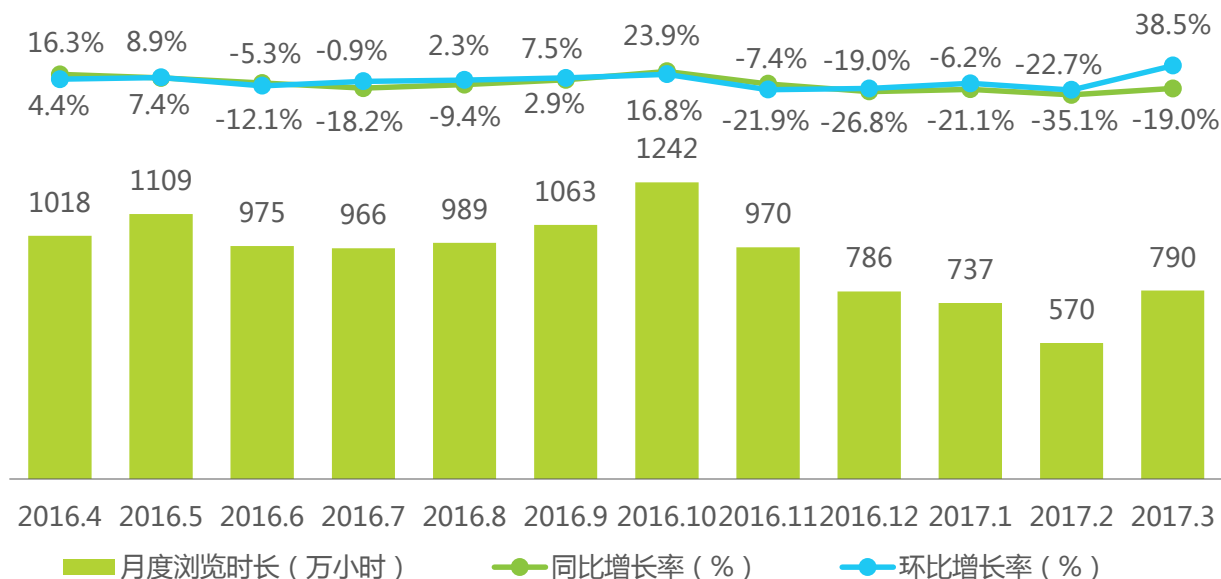
网络婚恋交友PC端网民规模及行为

2017Q1月度浏览时长波动增长

根据艾瑞咨询iUserTracker监测数据显示，2017Q1中国婚恋交友服务PC端月度浏览时长依次为737万小时、570万小时和790万小时。

艾瑞分析认为，2017年1月和2月期间由于受到春节假期的影响，网络婚恋用户注意力被分散，对于网络婚恋服务的使用时间减少，而3月春节结束后月度浏览市场恢复增长，从整体来看，2017Q1月度浏览时长呈波动增长。

iUserTracker-2016年4月-2017年3月中国网络婚恋交友服务
PC端月度浏览时长增长趋势



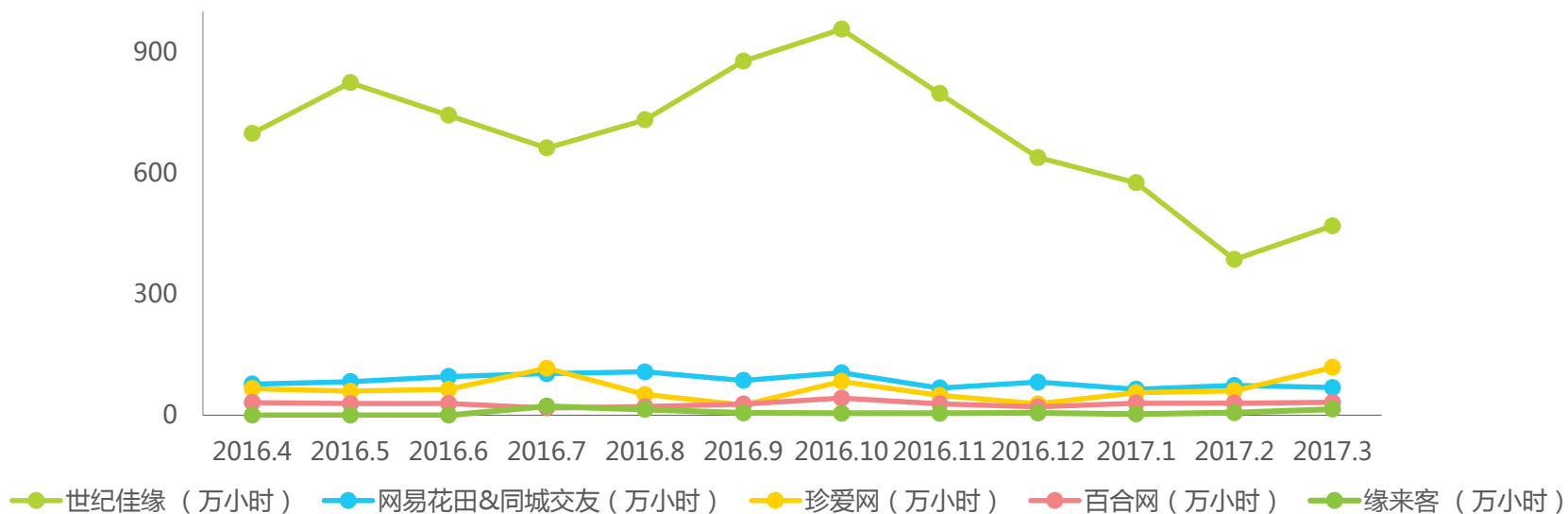
来源：iUserTracker. 家庭办公版2017.6，基于对40万家庭及办公（不含公共上网地点）样本网络行为的长期监测数据获得。

网络婚恋交友PC端网民规模及行为

2017Q1月度浏览时长TOP5企业两梯队间距缩小

根据艾瑞咨询iUserTracker监测数据显示，2017Q1中国网络婚恋交友服务PC端月度浏览时长世纪佳缘仍优势领先，但TOP5企业两梯队间距缩小，其余TOP5企业依次为网易花田&同城交友、珍爱网、百合网和缘来客。

iUserTracker-2016年4月-2017年3月中国网络婚恋交友服务
PC端月度浏览时长TOP5



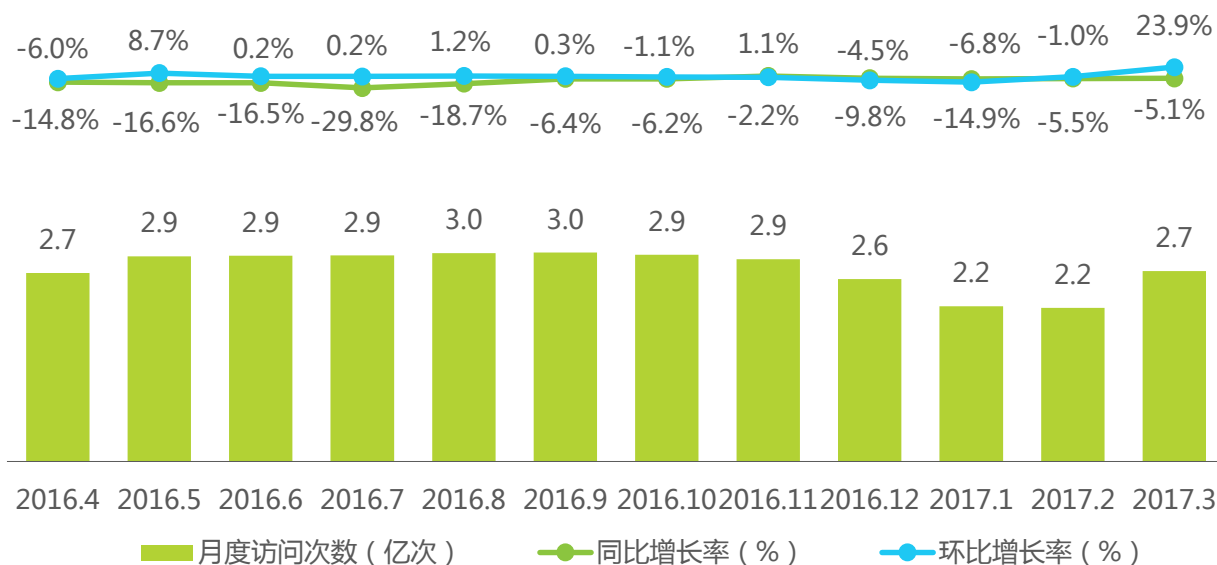
来源：iUserTracker. 家庭办公版2017.6，基于对40万名家庭及办公（不含公共上网地点）样本网络行为的长期监测数据获得。

网络婚恋交友PC端网民规模及行为

2017Q1月度访问次数小幅增长

根据艾瑞咨询iUserTracker监测数据显示，2017Q1网络婚恋交友PC端月度访问次数分别为2.2亿次、2.2亿次和2.7亿次，月度访问次数小幅增长。

iUserTracker-2016年4月-2017年3月中国网络婚恋交友服务
PC端月度访问次数增长趋势



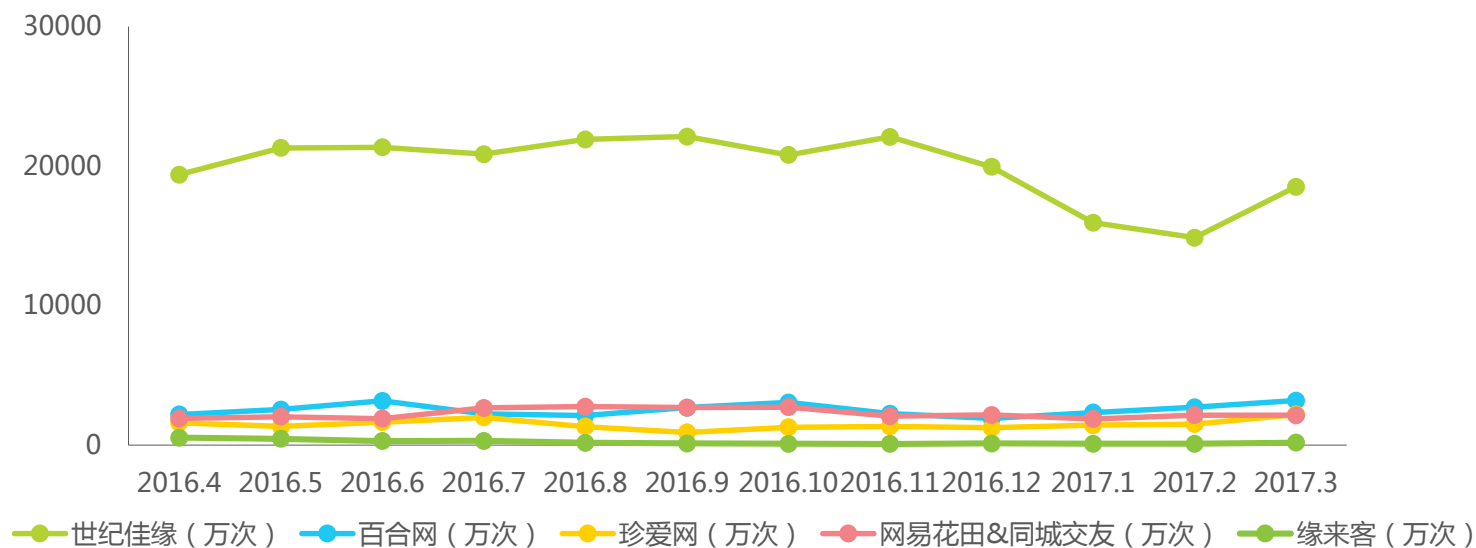
来源：iUserTracker. 家庭办公版2017.6，基于对40万家庭及办公（不含公共上网地点）样本网络行为的长期监测数据获得。

网络婚恋交友PC端网民规模及行为

2017Q1月度访问次数TOP5世纪佳缘领先优势增加

根据艾瑞咨询iUserTracker监测数据显示，2017Q1中国网络婚恋交友行业月度访问次数TOP5企业依次为世纪佳缘、百合网、珍爱网、网易花田&同城交友和缘来客，虽然世纪佳缘受春节影响，用户月度访问次数在1月和2月持续小幅降低，但3月恢复增长，领先优势增加。

iUserTracker-2016年4月-2017年3月中国网络婚恋交友服务
PC端月度访问次数TOP5



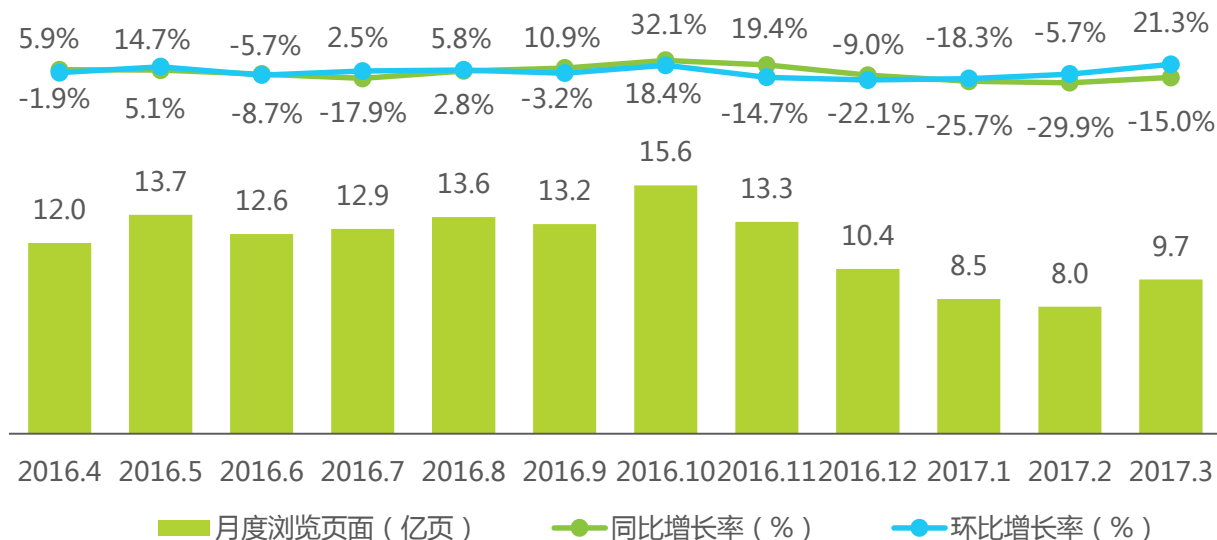
来源：iUserTracker. 家庭办公版2017.6，基于对40万名家庭及办公（不含公共上网地点）样本网络行为的长期监测数据获得。

网络婚恋交友PC端网民规模及行为

2017Q1月度浏览页面恢复增长

根据艾瑞咨询iUserTracker监测数据显示，2017Q1中国网络婚恋交友服务PC端月度浏览页面为8.5亿页、8.0亿页和9.7亿页，各月环比增长分别为-18.3%、-5.7%和21.3%。

iUserTracker-2016年4月-2017年3月中国网络婚恋交友服务
PC端月度浏览页面增长趋势



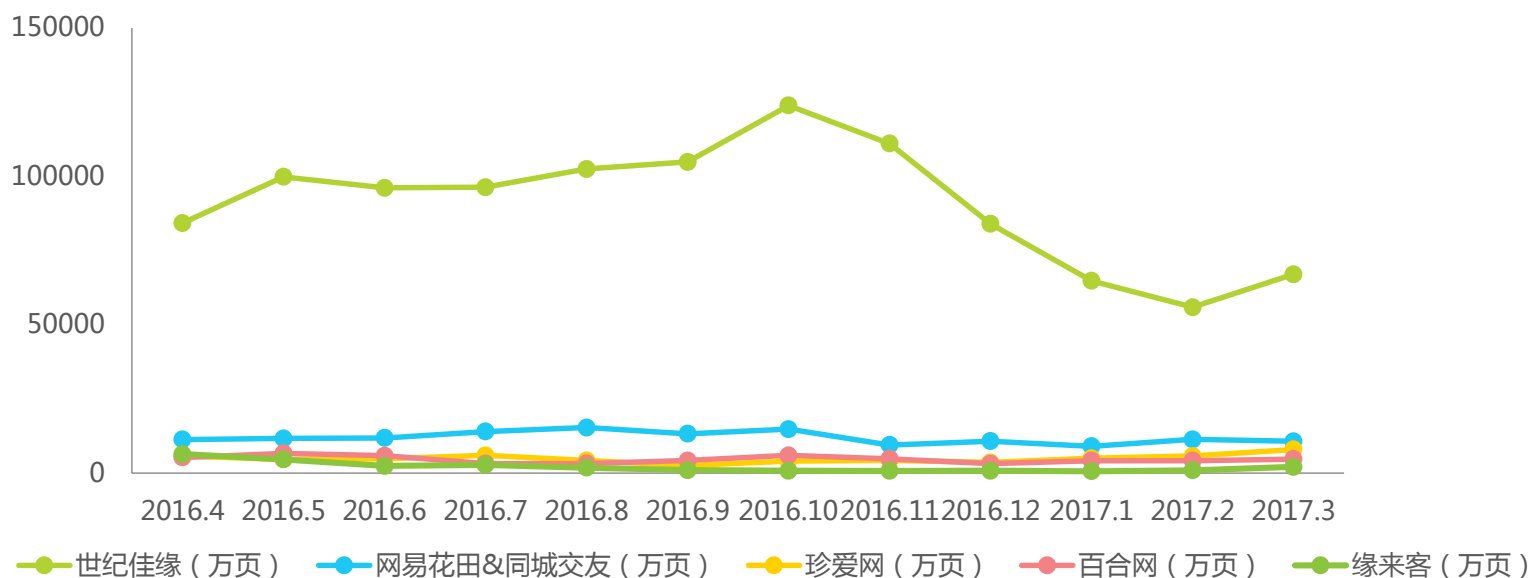
来源：iUserTracker. 家庭办公版2017.6，基于对40万家庭及办公（不含公共上网地点）样本网络行为的长期监测数据获得。

网络婚恋交友PC端网民规模及行为

2017Q1月度浏览页面TOP5世纪佳缘小幅增长

根据艾瑞咨询iUserTracker监测数据显示，2017年3月婚恋交友服务在PC端月度浏览页面TOP5的网站分别为世纪佳缘、网易花田&同城交友、珍爱网、百合网和缘来客。其中相较于2016Q4季度，世纪佳缘小幅增长，未来或将继续保持此趋势。

iUserTracker-2016年4月-2017年3月中国网络婚恋交友服务
PC端月度浏览页面TOP5



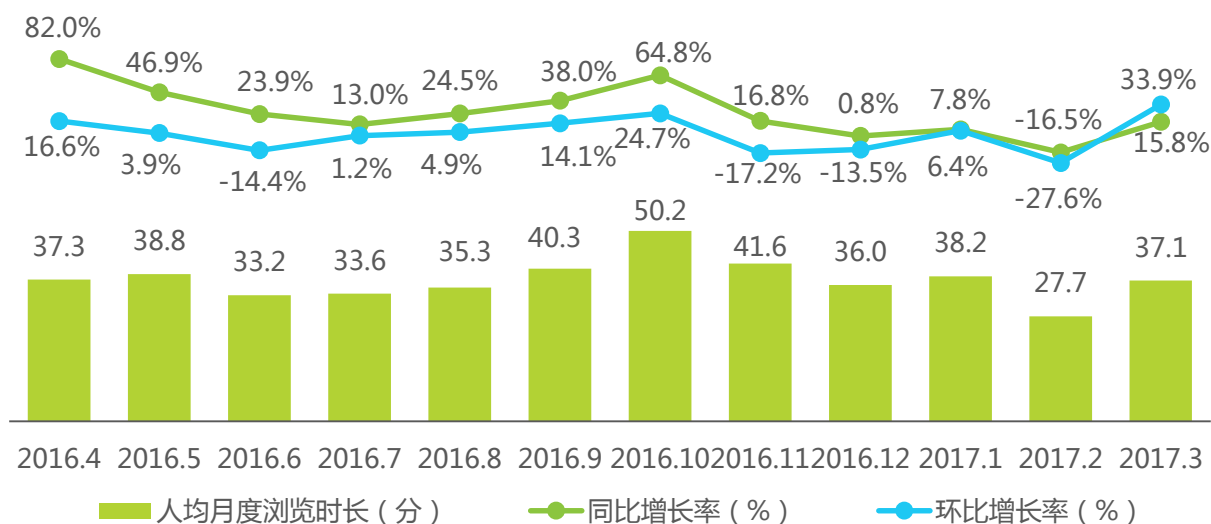
来源：iUserTracker. 家庭办公版2017.6，基于对40万名家庭及办公（不含公共上网地点）样本网络行为的长期监测数据获得。

网络婚恋交友PC端网民规模及行为

2017Q1人均月度有效浏览时长波动增长

根据艾瑞咨询iUserTracker监测数据显示，2017Q1PC端婚恋交友服务的人均月度有效浏览时长分别为38.2分钟、27.7分钟和37.1分钟，其中2017年3月环比增长33.9%，2017Q1人均月度有效浏览市场保持波动增长。

iUserTracker-2016年4月-2017年3月中国网络婚恋交友服务
PC端人均月度浏览时长增长趋势



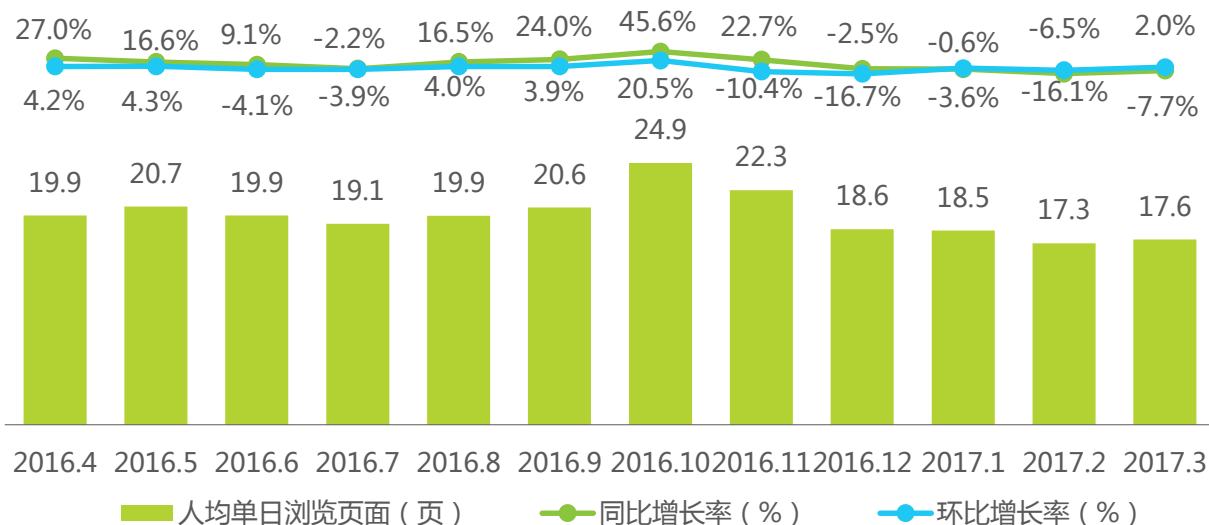
来源：iUserTracker. 家庭办公版2017.6，基于对40万名家庭及办公（不含公共上网地点）样本网络行为的长期监测数据获得。

网络婚恋交友PC端网民规模及行为

2017Q1人均单日浏览页面数趋稳

根据艾瑞咨询iUserTracker监测数据显示，2017Q1网络婚恋交友服务PC端人均单日浏览页面同比增长率分别为-3.6%、-16.1%和-7.7%，环比增长率分别为-0.6%、-6.5%和2.0%，各月人均单日浏览页面数分别为18.5页、17.3页和17.6页。

iUserTracker-2016年4月-2017年3月中国网络婚恋交友服务
PC端人均单日浏览页面增长趋势



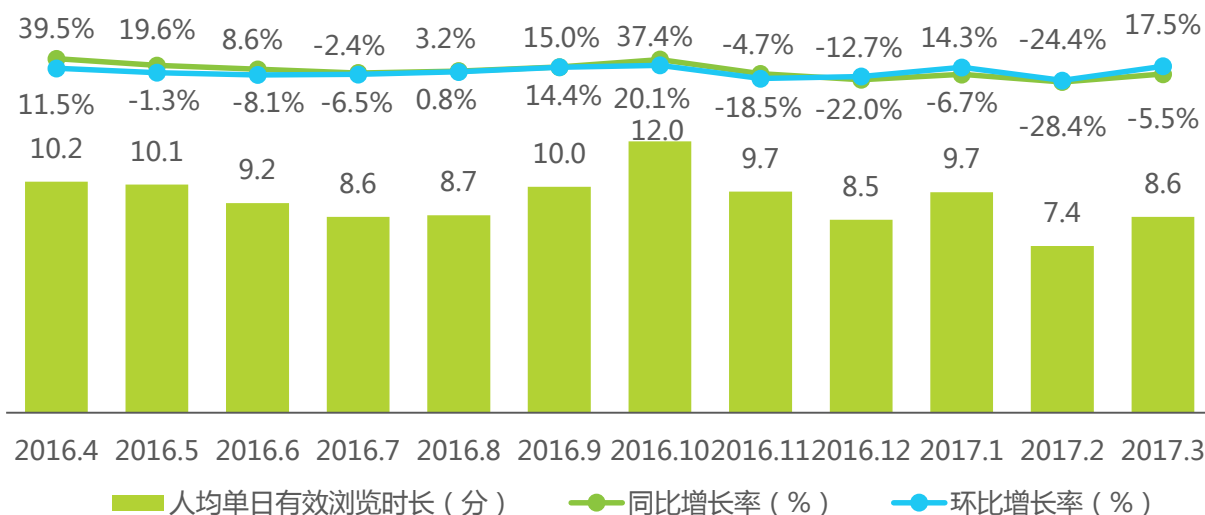
来源：iUserTracker. 家庭办公版2017.6，基于对40万家庭及办公（不含公共上网地点）样本网络行为的长期监测数据获得。

网络婚恋交友PC端网民规模及行为

2017Q1人均单日有效浏览时长波动增长

根据艾瑞咨询iUserTracker监测数据显示，2017Q1婚恋交友服务PC端人均单日有效浏览时长波动增长，各月分别为9.7分钟、7.4分钟与8.6分钟，从整体来看，未来人均单日有效浏览时长将趋向稳定。

iUserTracker-2016年4月-2017年3月中国网络婚恋交友服务
PC端人均单日有效浏览时长增长趋势



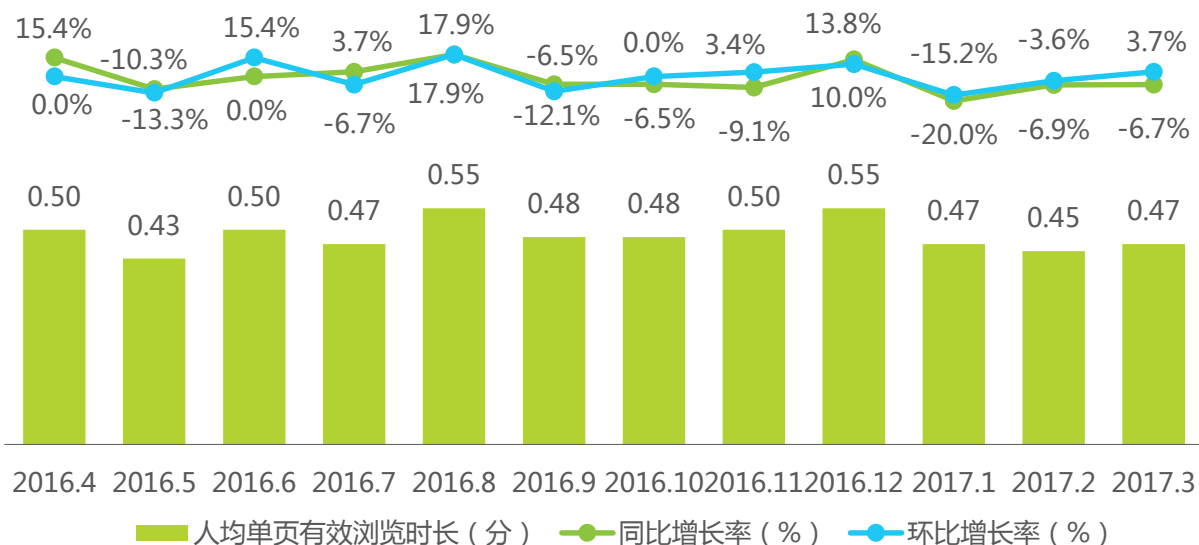
来源：iUserTracker. 家庭办公版2017.6，基于对40万名家庭及办公（不含公共上网地点）样本网络行为的长期监测数据获得。

网络婚恋交友PC端网民规模及行为

2017Q1人均单页有效浏览时长基本保持稳定

根据艾瑞咨询iUserTracker监测数据显示，2017Q1网络婚恋交友服务PC端人均单页有效浏览时长分别为0.47分钟、0.45分钟、0.47分钟。从整体来看，人均单页有效浏览时长基本保持稳定。

iUserTracker-2016年4月-2017年3月中国网络婚恋交友服务
PC端人均单页有效浏览时长增长趋势



来源：iUserTracker. 家庭办公版2017.6，基于对40万名家庭及办公（不含公共上网地点）样本网络行为的长期监测数据获得。

中国网络婚恋交友市场核心企业季度热点 1

中国网络婚恋交友市场PC端用户行为 2

中国网络婚恋交友市场移动端用户行为 3

中国网络婚恋交友市场下季度趋势展望 4

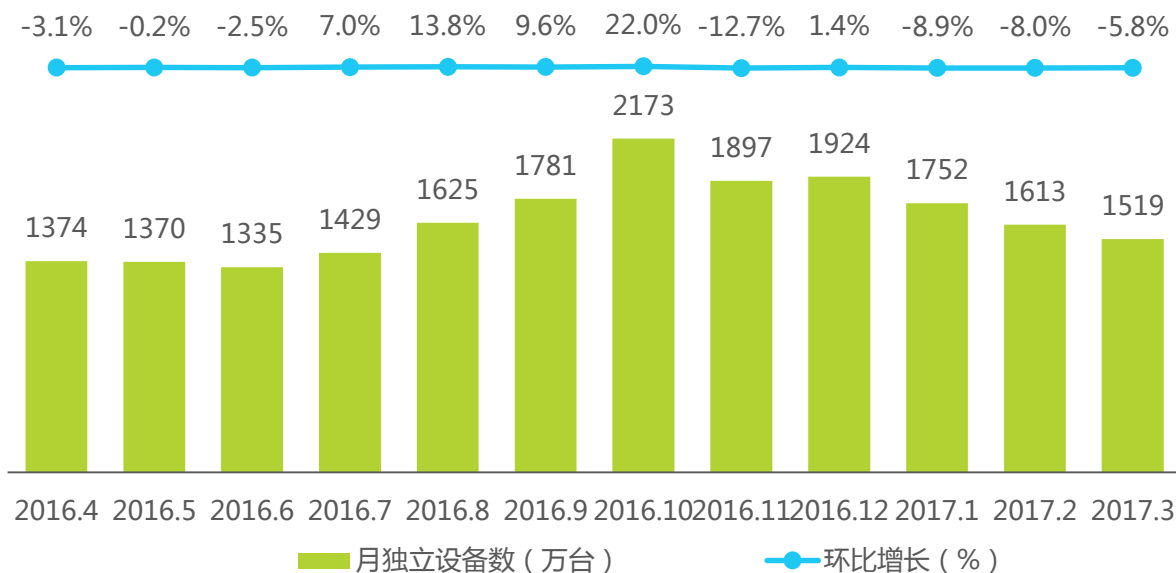
网络婚恋交友移动端网民规模及行为

2017Q1月独立设备数持续降低

根据艾瑞咨询mUserTracker监测数据显示，2017Q1网络婚恋交友服务移动端月独立设备数持续降低依次为1752万台、1613万台和1519万台。

艾瑞分析认为：网络婚恋移动端月独立设备数在经过2016Q4的大幅增长后，2017Q1降回正常增速持续降低。此外对比1年内数据变化趋势来看，虽然月独立设备数受核心企业宣传活动和产品更新等方面影响增降明显，但行业整体月独立设备数较2016年仍保持增长。

mUserTracker-2016年4月-2017年3月中国网络婚恋交友服务
移动端月独立设备数



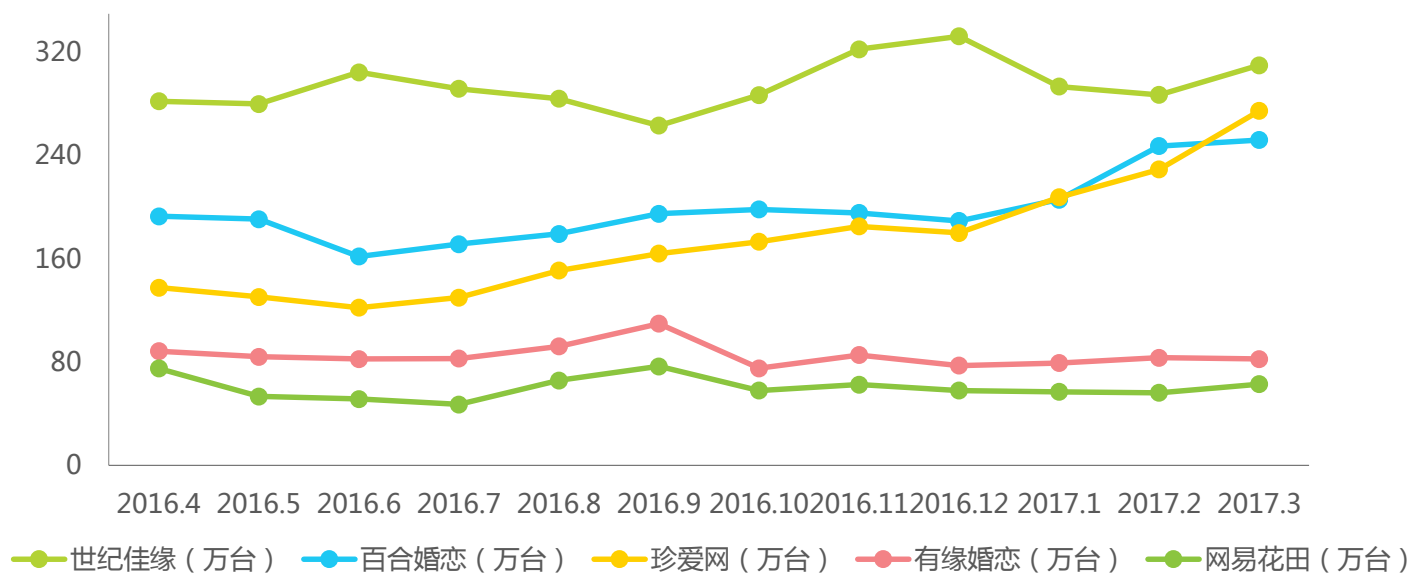
来源：mUserTracker.2017.6，基于日均400万手机、平板移动设备软件监测数据，与超过1亿移动设备的通讯监测数据，联合计算研究获得。

网络婚恋交友移动端网民规模及行为

2017Q1核心企业月独立设备数世纪佳缘领跑

根据艾瑞咨询mUserTracker监测数据显示，2017Q1网络婚恋交友服务核心企业移动端世纪佳缘领跑，12月核心企业月独立设备数为310.3万台，其次为珍爱网274.9万台、百合婚恋252.3万台、有缘婚恋82.5万台和网易花田63.0万台。从整体来看，核心企业中2017Q1世纪佳缘、有缘网和网易花田保持平稳增长，而百合网和珍爱网增长迅速。

mUserTracker-2016年4月-2017年3月中国网络婚恋交友服务核心企业移动端月度独立设备数



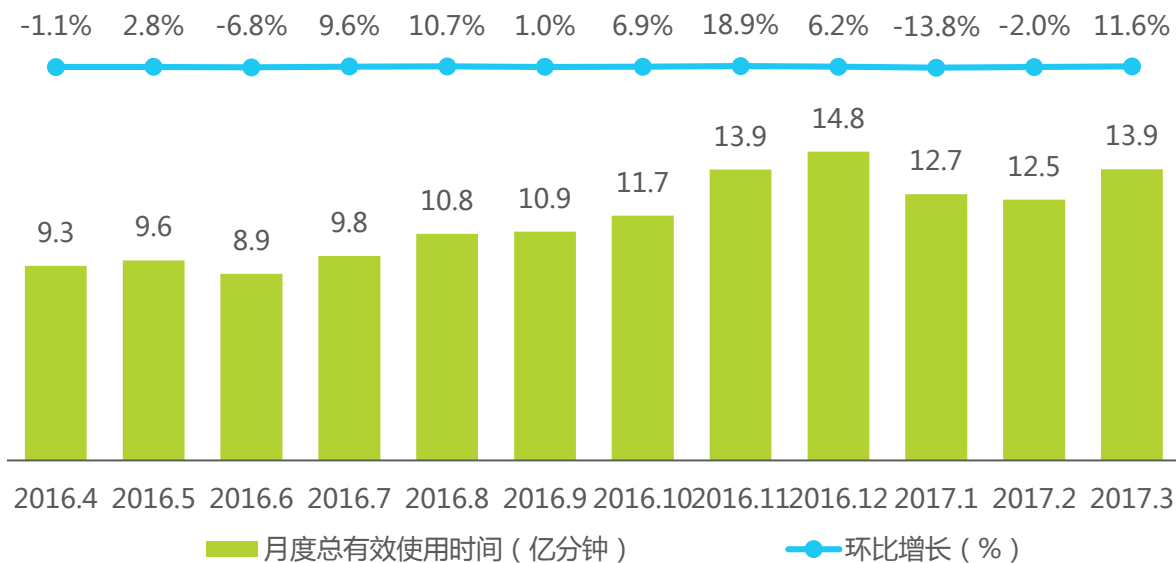
来源：mUserTracker.2017.6，基于日均400万手机、平板移动设备软件监测数据，与超过1亿移动设备的通讯监测数据，联合计算研究获得。

网络婚恋交友移动端网民规模及行为

2017Q1月度总有效使用时间恢复增长

根据艾瑞咨询mUserTracker监测数据显示，2017Q1网络婚恋交友服务移动端月度总有效使用时间，在经历1月和2月春节影响小幅降低后3月恢复增长，各月依次为12.7亿分钟、12.5亿分钟和13.9亿分钟。结合核心企业月度总有效使用时间增长数据观察，行业月度总有效使用时间主要受益于世纪佳缘、珍爱网和百合网的增长。

mUserTracker-2016年4月-2017年3月中国网络婚恋交友服务
移动端月度总有效使用时间



来源：mUserTracker.2017.6，基于日均400万手机、平板移动设备软件监测数据，与超过1亿移动设备的通讯监测数据，联合计算研究获得。

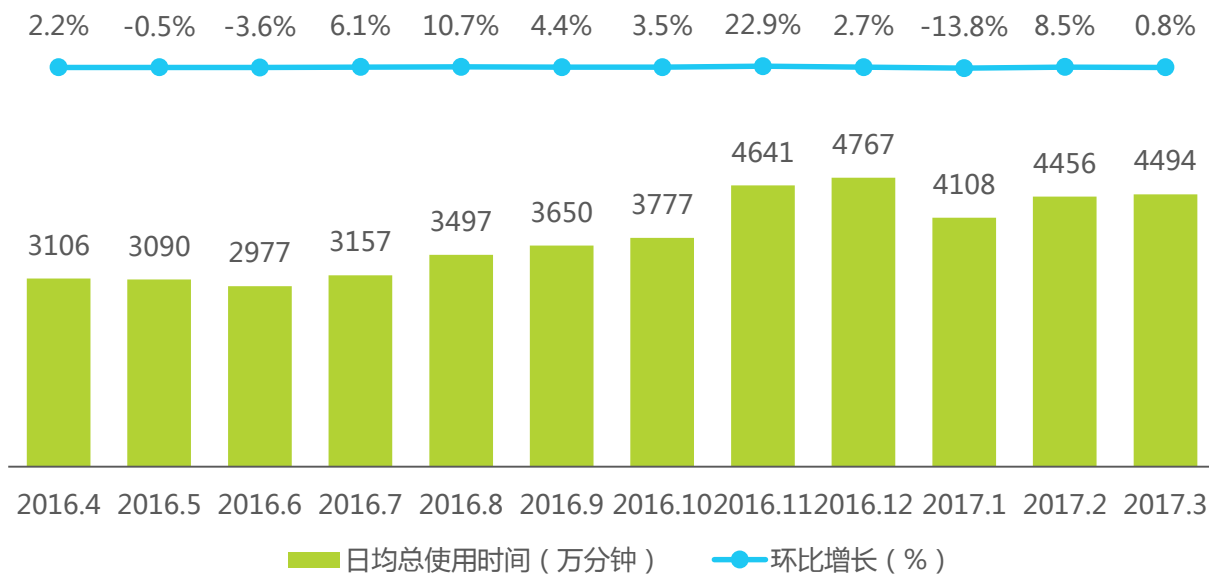
网络婚恋交友移动端网民规模及行为

2017Q1日均有效使用时间小幅增长

根据艾瑞咨询mUserTracker监测数据显示，2017Q1中国网络婚恋交友移动端日均有效使用时间持续小幅增长，但相较于2016年4月日均有效使用时间整体增长44.7%，日均总有效使用时间虽季度呈小幅波动，但年度增长明显。随着网络婚恋移动端发展逐渐成熟，企业对于移动端用户的服务不断丰富和在营销层面的持续推动，对于用户的吸引力逐渐提升，用户粘性持续提高。

mUserTracker-2016年4月-2017年3月中国网络婚恋交友服务

移动端日均总有效使用时间



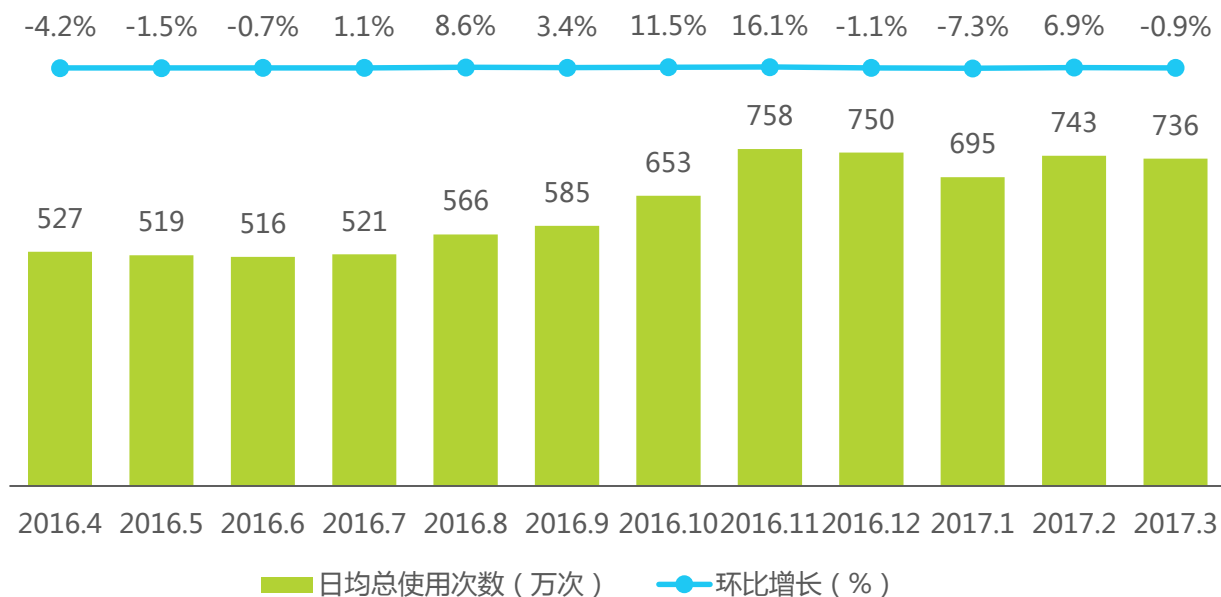
来源：mUserTracker.2017.6，基于日均400万手机、平板移动设备软件监测数据，与超过1亿移动设备的通讯监测数据，联合计算研究获得。

网络婚恋交友移动端网民规模及行为

2017Q1日均总使用次数小幅增长

根据艾瑞咨询mUserTracker监测数据显示，2017Q1中国网络婚恋交友移动端日均总使用次数分别为695万次、743万次和736万次，环比增长分别为-7.3%、6.9%和-0.9%。

mUserTracker-2016年4月-2017年3月中国网络婚恋交友服务
移动端日均总使用次数



来源：mUserTracker.2017.6，基于日均400万手机、平板移动设备软件监测数据，与超过1亿移动设备的通讯监测数据，联合计算研究获得。

中国网络婚恋交友市场核心企业季度热点 1

中国网络婚恋交友市场PC端用户行为 2

中国网络婚恋交友市场移动端用户行为 3

中国网络婚恋交友市场下季度趋势展望 4

中国网络婚恋交友市场发展趋势



线上结合新模式，线下结合新科技持续提高用户体验

线上：随着网络婚恋用户使用习惯的逐渐成熟，世纪佳缘和百合网等核心网络婚恋企业通过增加直播、金融等具有较高关注度的服务模式来提高用户服务体验，增加用户粘性。

线下：线下服务作为网络婚恋核心营收渠道重要性不断提升，相较于传统相亲活动，企业将会通过更多的新科技手段，例如约会指纹签到录入、VR360度全息录影录像等，来提高线下会员服务体验，从而增加用户付费转化率。

借助品牌影响撬开万亿婚礼市场，推动行业服务升级

对于行业本身，网络婚恋经过近20年的发展，虽然核心企业营收进入稳定期，但同时也形成了具有高影响力的品牌。对于用户来说，在对网络婚恋企业的品牌认知度建立后，客户对于婚恋产品和服务的诉求有了更高的要求。在行业发展和用户需求两个方面的促进作用下，分散且品牌缺失的婚恋延伸服务婚礼行业，成为婚恋核心企业撬动行业升级的核心地带。



公司介绍/法律声明



公司介绍

艾瑞咨询成立于2002年，以生活梦想、科技承载为理念，通过提供产业研究，助推中国互联网新经济的发展。在数据和产业洞察的基础上，艾瑞咨询的研究业务拓展至大数据研究、企业咨询、投资研究、新零售研究等方向，并致力于通过研究咨询的手段帮助企业认知市场，智能决策。

艾瑞咨询累计发布数千份新兴行业研究报告，研究领域涵盖互联网、电子商务、网络营销、金融服务、教育医疗、泛娱乐等新兴领域。艾瑞咨询已经为上千家企业提供定制化的研究咨询服务，成为中国互联网企业IPO首选的第三方研究机构。

版权声明

本报告为艾瑞咨询制作，报告中所有的文字、图片、表格均受有关商标和著作权的法律保护，部分文字和数据采集于公开信息，所有权为原著者所有。没有经过本公司书面许可，任何组织和个人不得以任何形式复制或传递。任何未经授权使用本报告的相关商业行为都将违反《中华人民共和国著作权法》和其他法律法规以及有关国际公约的规定。

免责条款

本报告中行业数据及相关市场预测主要为公司研究员采用桌面研究、行业访谈、市场调查及其他研究方法，并且结合艾瑞监测产品数据，通过艾瑞统计预测模型估算获得；企业数据主要为访谈获得，仅供参考。本报告中发布的调研数据采用样本调研方法，其数据结果受到样本的影响。由于调研方法及样本的限制，调查资料收集范围的限制，该数据仅代表调研时间和人群的基本状况，仅服务于当前的调研目的，为市场和客户提供基本参考。受研究方法和数据获取资源的限制，本报告只提供给用户作为市场参考资料，本公司对该报告的数据和观点不承担法律责任。

联系我们

咨询热线 400 026 2099

联系邮箱 ask@iresearch.com.cn

集团网站 <http://www.iresearch.com.cn>



艾瑞咨询官方微信

汇聚智慧 成就价值
INTELLIGENCE CREATES VALUE

iResearch

艾 瑞 集 团