

中国网络婚恋交友行业 监测季报

2017Q2



根据艾瑞咨询iUserTracker监测数据显示，2017Q2网络婚恋交友PC端月度覆盖人数增长趋稳，在经历PC端用户向移动端大量转移、移动端用户数量超过PC端用户数量、新增用户被移动端争夺后，现阶段网络婚恋PC端高粘性用户规模基本稳定。



根据艾瑞咨询mUserTracker监测数据显示，2017Q2网络婚恋交友移动端月独立设备数增长明显，6月突破2000万台。从核心企业增长来看，2017Q2网络婚恋行业移动端月独立设备数的增长，主要是受到世纪佳缘的大幅增长促进。



根据艾瑞咨询mUserTracker监测数据显示，2017Q2月度总使用次数大幅增长，其中6月达到中国网络婚恋交友服务移动端月度总使用次数峰值3.57亿次，2017年4月和2017年5月月度总使用次数依次为2.49亿次和3.30亿次。

中国网络婚恋交友市场核心企业季度热点 1

中国网络婚恋交友市场PC端用户行为 2

中国网络婚恋交友市场移动端用户行为 3

中国网络婚恋交友市场下季度趋势展望 4

2017Q2中国网络婚恋行业季度热点

2017Q2中国网络婚恋行业市场规模为11.5亿元

世纪佳缘

- ◆ 2017年4月25日，根据百合网发布的《现金购买股权暨关联交易至重大资产重组报告书》披露，世纪佳缘当前拥有逾1.7亿注册用户，其主营业务模式主要分为线上业务、线下一对一红娘业务、约会吧业务、商务合作及活动业务、电信增值服务等，同时，报告还根据世纪佳缘历史数据对公司未来收入状况作出测算，根据测算，2017-2021年世纪佳缘收入增长率分别为15.8%、16.8%、14.4%、10.7%、5.7%，其中2017年收入约为8.36亿元，2018年为9.76亿元，营业利润达1.13亿。
- ◆ 世纪佳缘合作和业务布局：（1）4月22日世界地球日，世纪佳缘携手小蓝单车邀请了66对单身男女举行骑行交友活动；（2）5月12日，世纪佳缘约会吧首家“上海旗舰店”在上海徐家汇举行授牌仪式；（3）5月20日，在杭州千岛湖风景区举办“520世纪佳缘首届寻爱节-暨大型落地真人婚恋模拟体验千人派对”活动，并在直播平台YY进行同步直播。
- ◆ 2017Q2世纪佳缘移动端：（1）增加视频直播，并优化查看资料、特效礼物和评论区等使用体验；（2）增加缘分圈小视频功能。

百合网

- ◆ 6月9日，百合网公告，拟与喜铺婚礼开展婚恋产业链内业务合作，包括但不限于互相提供外包服务、销售代理服务、网络信息服务等劳务合作、婚纱婚品销售等商品销售业务以及可能的共同投资等。
- ◆ 2017年5月，脉脉与百合网正式建立深度合作，脉脉上的职场社交数据将作为“职业认证”运用到百合网个人信用评估体系。
- ◆ 2017Q2百合网移动端：（1）新增附近的人；（2）新增“人气”、“超人气”会员；（3）新增高级搜索功能；（4）增加照片点赞功能。

有缘网

- ◆ 2017年3月，有缘网与座头鲸携手推出的首档社交旅游真人秀节目《鲸遇良缘》正式开启观众报名，此节目每期邀请3-6对来自有缘网的用户，通过定制路线、设计活动和跟拍等方式，来纪录旅程过程并进行分享。

来源：艾瑞根据访谈资料和公开数据整理。

中国网络婚恋交友市场核心企业季度热点 1

中国网络婚恋交友市场PC端用户行为 2

中国网络婚恋交友市场移动端用户行为 3

中国网络婚恋交友市场下季度趋势展望 4

网络婚恋交友PC端网民规模及行为

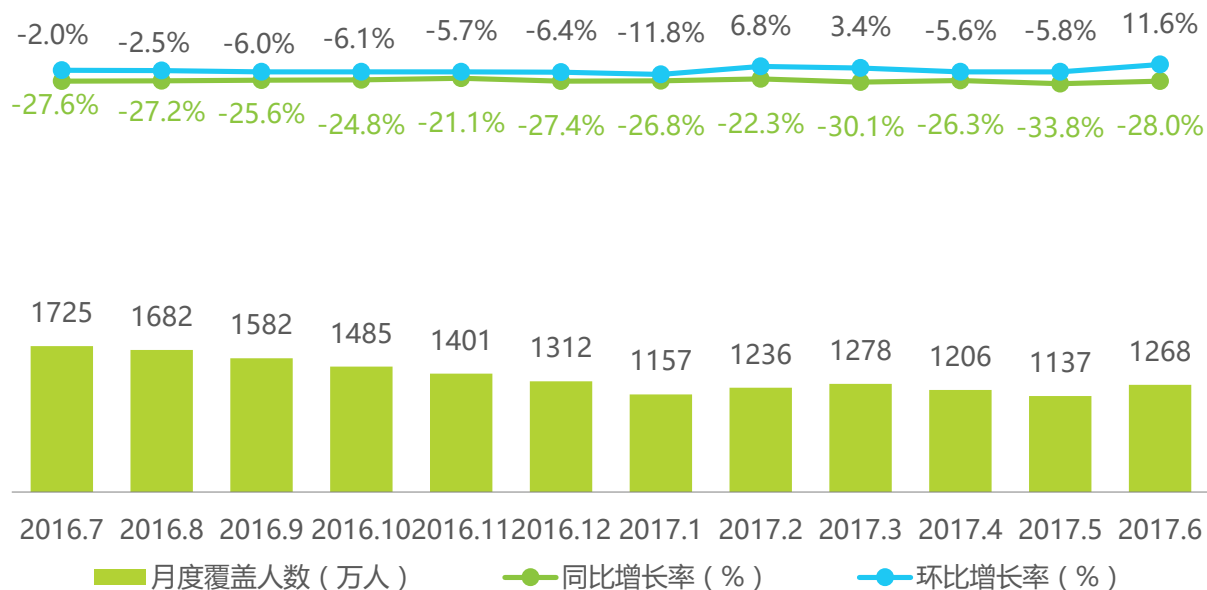
2017Q2月度覆盖人数增长趋稳

根据艾瑞咨询iUserTracker监测数据显示，2017Q2中国网络婚恋交友服务PC端月度覆盖人数依次为1206万人、1137万人和1268万人，同比增长依次为-26.3%、-33.8%和-28.0%，环比增长依次为-5.6%、-5.8%和11.6%。

艾瑞分析认为：网络婚恋交友服务在经历PC端用户向移动端大量转移、移动端用户数量超过PC端用户数量、新增用户被移动端争夺后，现阶段网络婚恋PC端高粘性用户规模基本稳定。

iUserTracker-2016年7月-2017年6月中国网络婚恋交友服务

PC端月度覆盖人数增长趋势



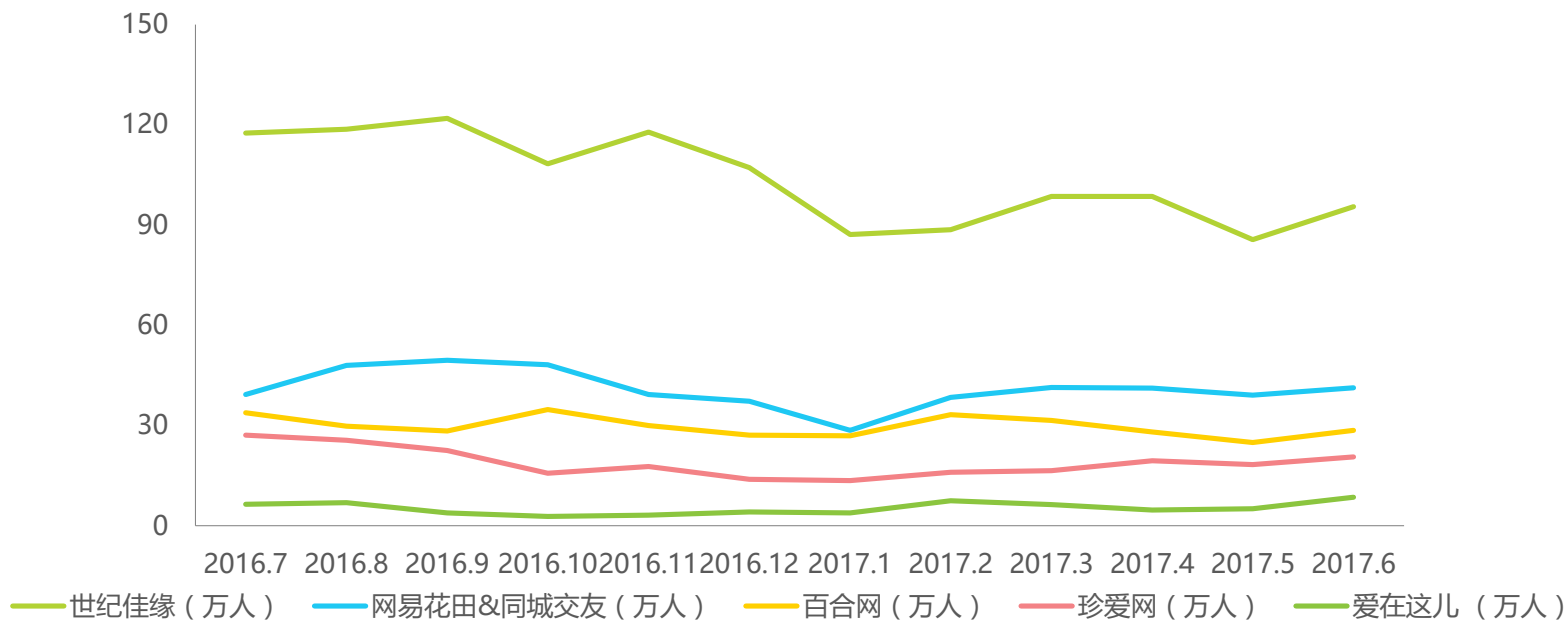
来源：iUserTracker. 家庭办公版2017.6，基于对40万名家庭及办公（不含公共上网地点）样本网络行为的长期监测数据获得。

网络婚恋交友PC端网民规模及行为

2017Q2日均覆盖人数TOP5企业小幅波动增长

根据艾瑞咨询iUserTracker监测数据显示，2017Q2网络婚恋核心企业PC端日均覆盖人数小幅波动增长，世纪佳缘优势领先，其余TOP5企业依次为网易花田&同城交友、百合网、珍爱网和爱在这儿，日均覆盖人数分别为95.5万人，41.3万人、28.6万人、20.6万人和8.6万人。

iUserTracker-2016年7月-2017年6月中国网络婚恋交友服务
PC端日均覆盖人数TOP5



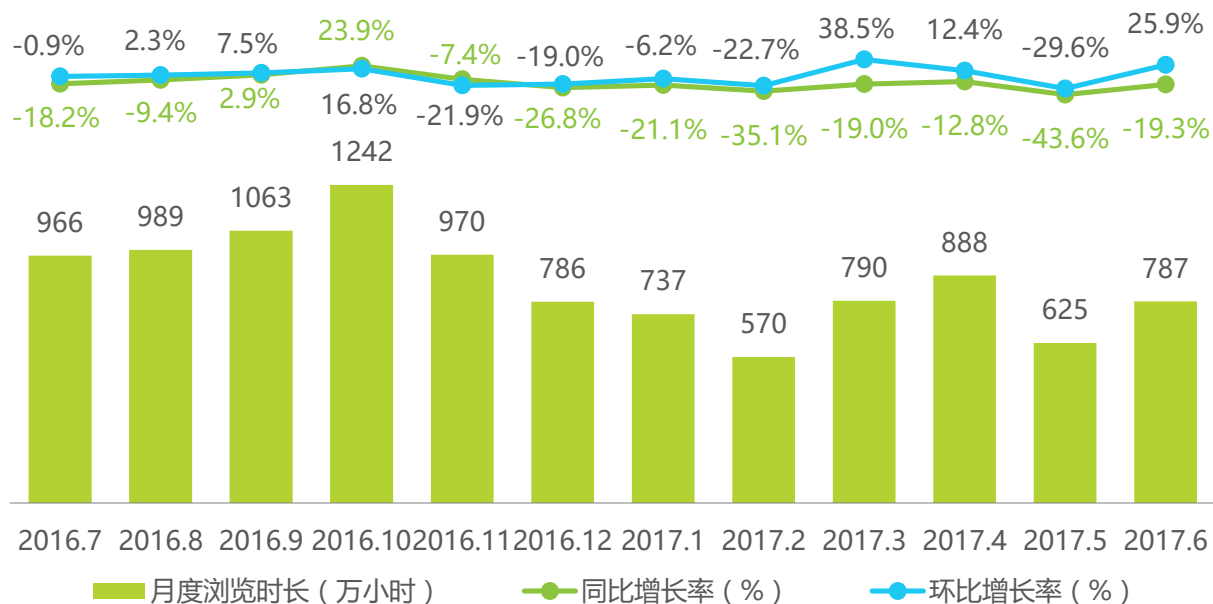
来源：iUserTracker. 家庭办公版2017.6，基于对40万名家庭及办公（不含公共上网地点）样本网络行为的长期监测数据获得。

网络婚恋交友PC端网民规模及行为

2017Q2月度浏览时长波动增长

根据艾瑞咨询iUserTracker监测数据显示，2017Q2中国婚恋交友服务PC端月度浏览时长依次为888万小时、625万小时和787万小时，环比增长依次为12.4%、-29.6%和25.9%。结合TOP5企业月度浏览时长增降变化趋势来看，行业整体月度浏览时长主要是受到世纪佳缘增降变化的影响而产生波动。

iUserTracker-2016年7月-2017年6月中国网络婚恋交友服务
PC端月度浏览时长增长趋势



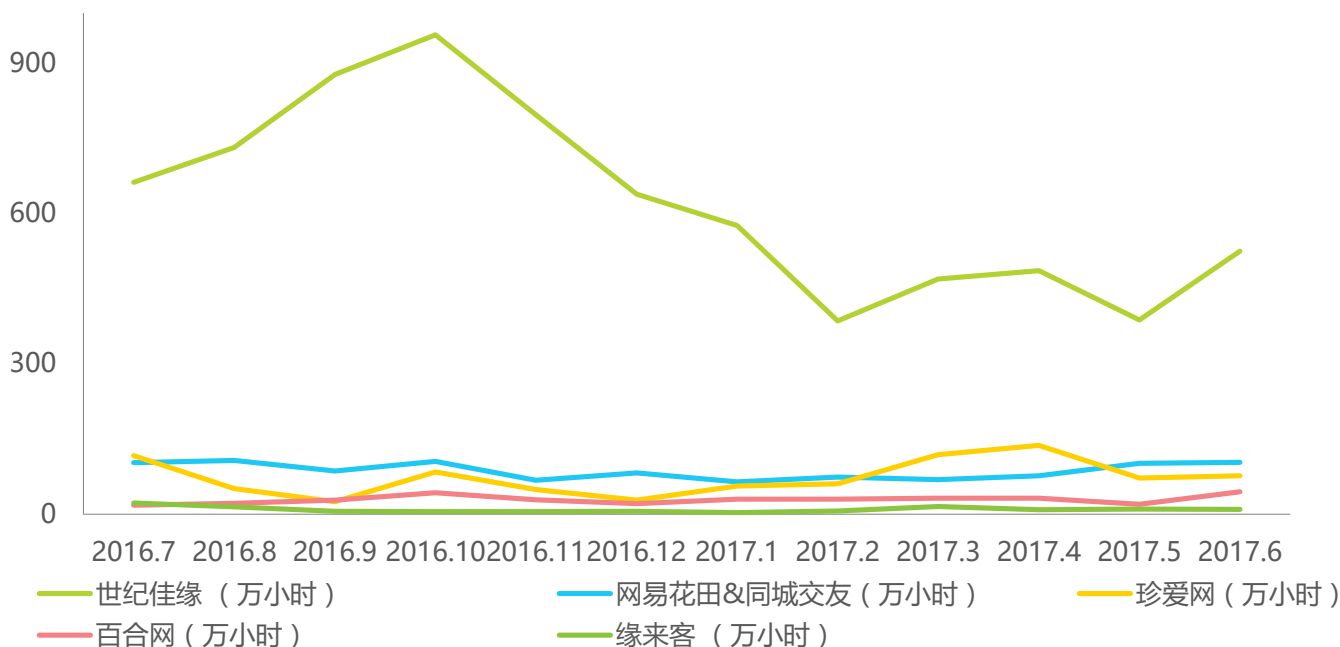
来源：iUserTracker. 家庭办公版2017.6，基于对40万名家庭及办公（不含公共上网地点）样本网络行为的长期监测数据获得。

网络婚恋交友PC端网民规模及行为

2017Q2月度浏览时长TOP5企业世纪佳缘领先

根据艾瑞咨询iUserTracker监测数据显示，2017Q2中国网络婚恋交友服务PC端月度浏览时长TOP5企业两梯队格局趋稳。其中世纪佳缘领先为第一梯队，而网易花田&同城交友、珍爱网、百合网、知己交友为第二梯队月度浏览时长基本保持稳定。

iUserTracker-2016年7月-2017年6月中国网络婚恋交友服务
PC端月度浏览时长TOP5



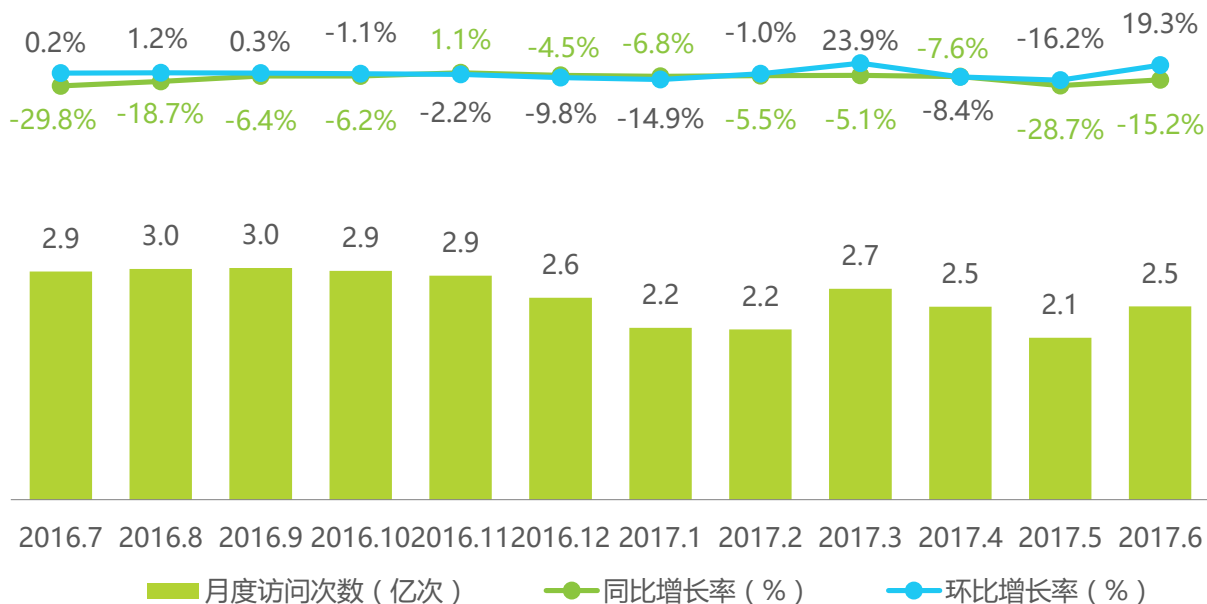
来源：iUserTracker. 家庭办公版2017.6，基于对40万名家庭及办公（不含公共上网地点）样本网络行为的长期监测数据获得。

网络婚恋交友PC端网民规模及行为

2017Q2月度访问次数小幅波动

根据艾瑞咨询iUserTracker监测数据显示，2017Q2网络婚恋交友PC端月度访问次数分别为2.5亿次、2.1亿次和2.5亿次，月度访问次数从整体来看基本保持稳定但小幅波动变化。

iUserTracker-2016年7月-2017年6月中国网络婚恋交友服务
PC端月度访问次数增长趋势



来源：iUserTracker. 家庭办公版2017.6，基于对40万名家庭及办公（不含公共上网地点）样本网络行为的长期监测数据获得。

网络婚恋交友PC端网民规模及行为

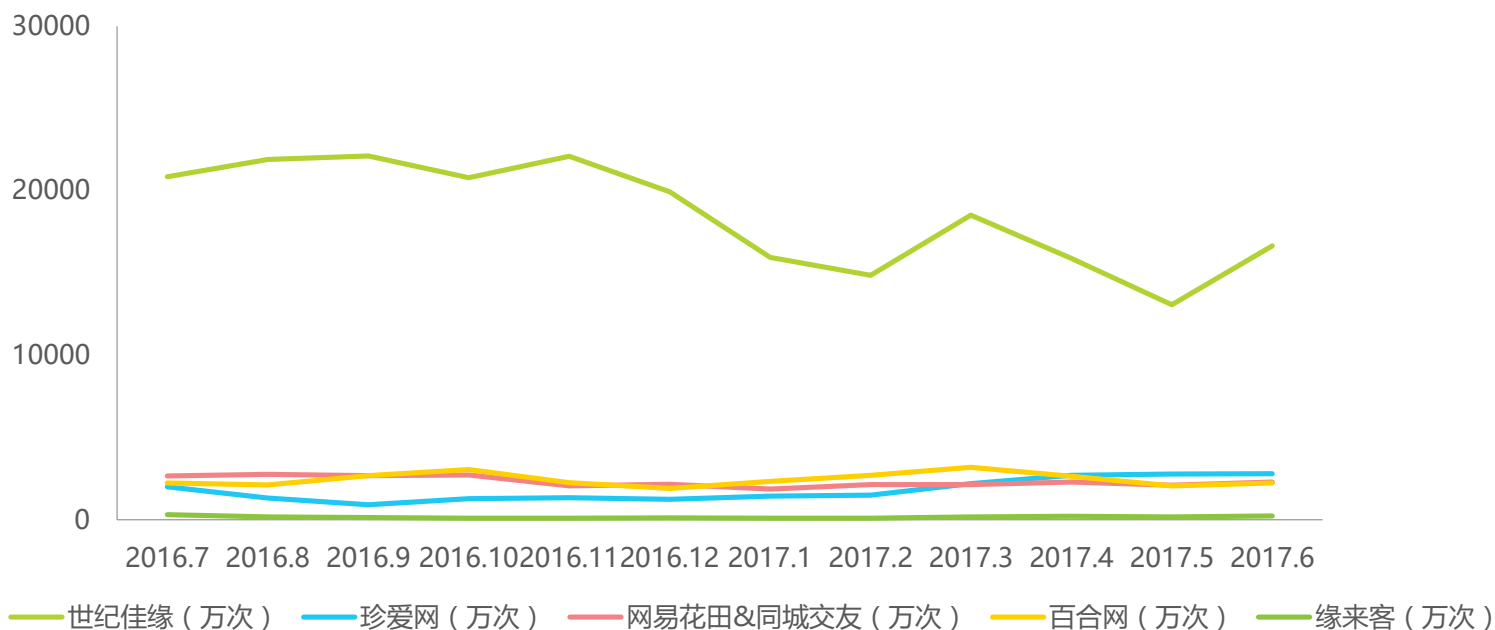
2017Q2月度访问次数TOP5世纪佳缘稳居首位

根据艾瑞咨询iUserTracker监测数据显示，2017Q2中国网络婚恋交友行业月度访问次数TOP5企业依次为世纪佳缘、珍爱网、网易花田&同城交友、百合网和缘来客，从整体来看TOP5企业月度访问次数基本保持稳定，用户使用习惯趋于稳定。

艾瑞分析认为：世纪佳缘在月度浏览时长的优势领先，一方面得益于企业自身积累的庞大PC端用户优势，另一方面则得益于企业在原有业务基础上对佳缘金融等新服务的创新探索，从而吸引用户注意力，增加用户浏览时长。

iUserTracker 2016年7月-2017年6月中国网络婚恋交友服务

PC端月度访问次数TOP5



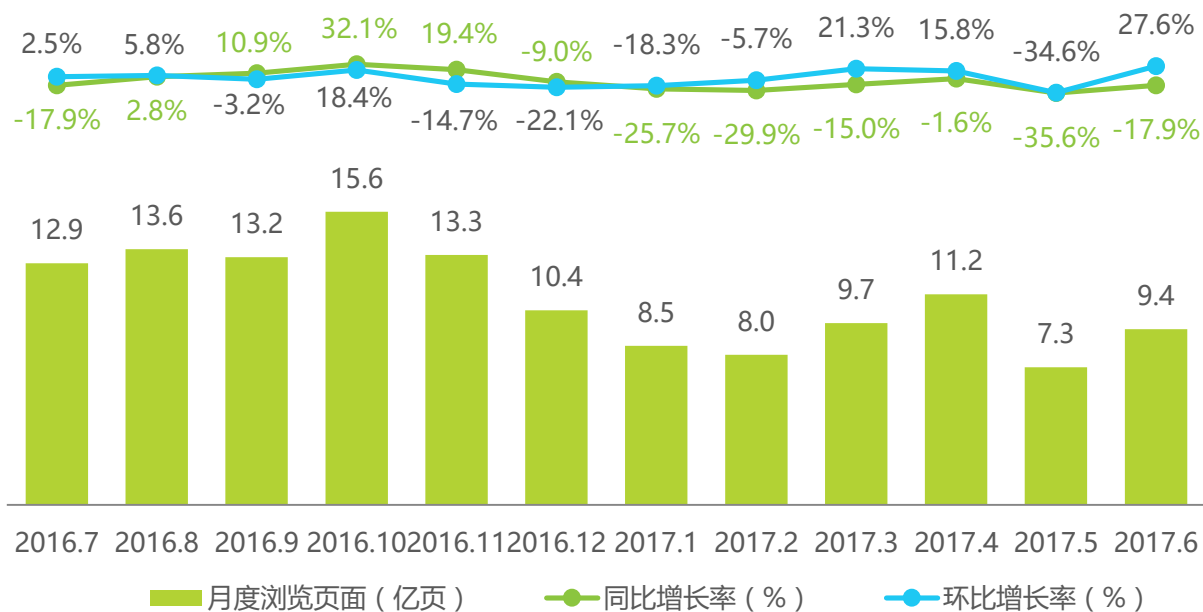
来源：iUserTracker. 家庭办公版2017.6，基于对40万名家庭及办公（不含公共上网地点）样本网络行为的长期监测数据获得。

网络婚恋交友PC端网民规模及行为

2017Q2月度浏览页面波动变化明显

根据艾瑞咨询iUserTracker监测数据显示，2017Q2中国网络婚恋交友服务PC端月度浏览页面为11.2亿页、7.3亿页和9.4亿页。整体波动变化明显，受核心企业服务推广和产品更新影响较大。

iUserTracker-2016年7月-2017年6月中国网络婚恋交友服务
PC端月度浏览页面增长趋势



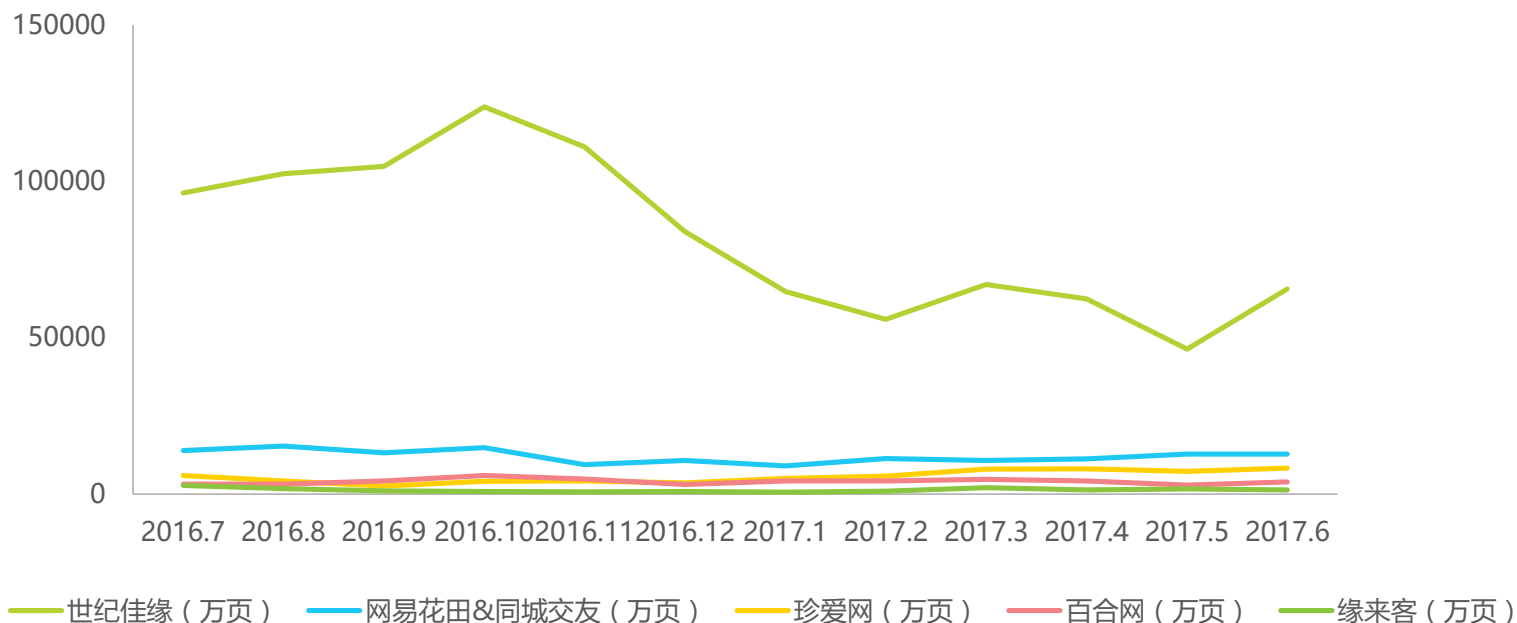
来源：iUserTracker. 家庭办公版2017.6，基于对40万名家庭及办公（不含公共上网地点）样本网络行为的长期监测数据获得。

网络婚恋交友PC端网民规模及行为

2017Q2月度浏览页面TOP5世纪佳缘波动增长

根据艾瑞咨询iUserTracker监测数据显示，2017年12月婚恋交友服务在PC端月度浏览页面TOP5的网站分别为世纪佳缘、网易花田&同城交友、珍爱网、百合网和缘来客。其中世纪佳缘由于受产品更新变化波动增长明显，其余TOP5企业月度浏览页面变化趋稳。

**iUserTracker-2016年7月-2017年6月中国网络婚恋交友服务
PC端月度浏览页面TOP5**



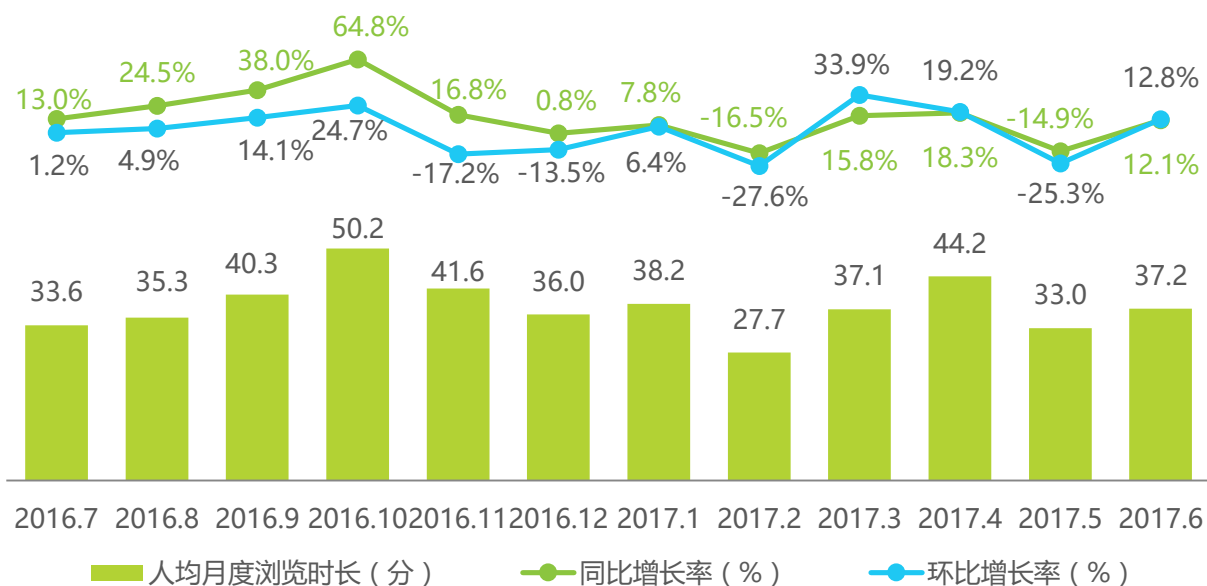
来源：iUserTracker. 家庭办公版2017.6，基于对40万名家庭及办公（不含公共上网地点）样本网络行为的长期监测数据获得。

网络婚恋交友PC端网民规模及行为

2017Q2人均月度有效浏览时长小幅降低

根据艾瑞咨询iUserTracker监测数据显示，2017Q2PC端婚恋交友服务的人均月度有效浏览时长分别为44.2分钟、33.0分钟和37.2分钟，同比增长依次为18.3%、-14.9%和12.1%，环比增长依次为19.2%、-25.3%和12.8%，整体小幅降低。

iUserTracker-2016年7月-2017年6月中国网络婚恋交友服务
PC端人均月度浏览时长增长趋势



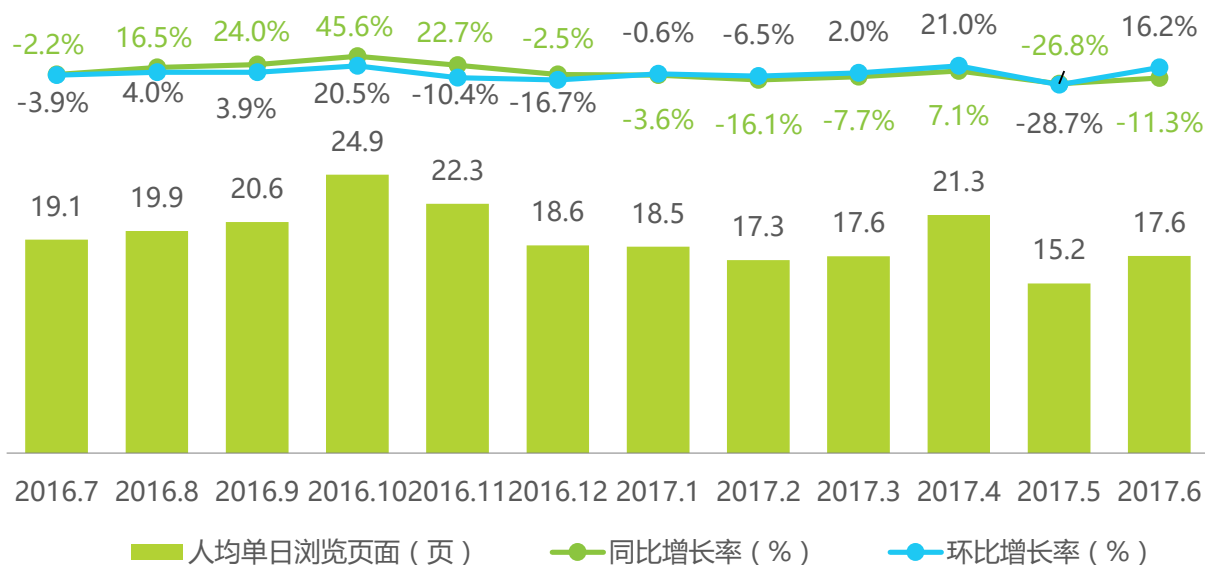
来源：iUserTracker. 家庭办公版2017.6，基于对40万名家庭及办公（不含公共上网地点）样本网络行为的长期监测数据获得。

网络婚恋交友PC端网民规模及行为

2017Q2人均单日浏览页面数波动降低

根据艾瑞咨询iUserTracker监测数据显示，2017Q2网络婚恋交友服务PC端人均单日浏览页面波动降低，同比增长率分别为7.1%、26.8%和-11.3%，环比增长率分别为21.0%、-28.7%和-16.2%，各月人均单日浏览页面数分别为21.3页、15.2页和17.6页。

iUserTracker-2016年7月-2017年6月中国网络婚恋交友服务
PC端人均单日浏览页面增长趋势



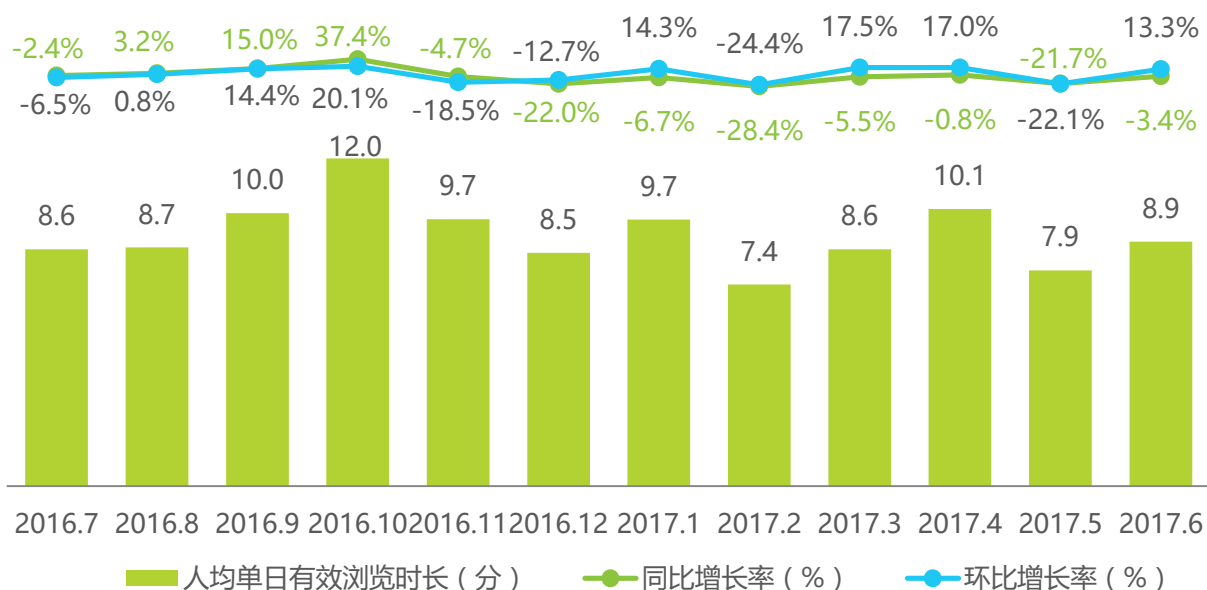
来源：iUserTracker. 家庭办公版2017.6，基于对40万名家庭及办公（不含公共上网地点）样本网络行为的长期监测数据获得。

网络婚恋交友PC端网民规模及行为

2017Q2人均单日有效浏览时长持续降低

根据艾瑞咨询iUserTracker监测数据显示，2017Q2婚恋交友服务PC端人均单日有效浏览时长持续降低，各月分别为10.1分钟、7.9分钟与8.9分钟，从整体来看，未来人均单日有效浏览时长将趋向稳定。

iUserTracker-2016年7月-2017年6月中国网络婚恋交友服务
PC端人均单日有效浏览时长增长趋势



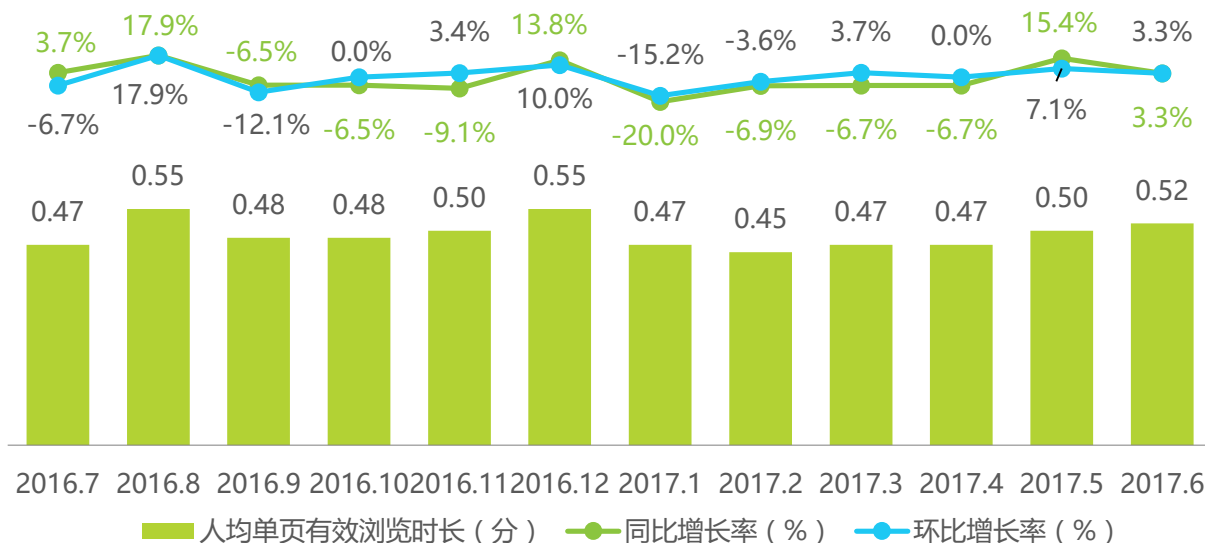
来源：iUserTracker. 家庭办公版2017.6，基于对40万名家庭及办公（不含公共上网地点）样本网络行为的长期监测数据获得。

网络婚恋交友PC端网民规模及行为

2017Q2人均单页有效浏览时长保持小幅增长

根据艾瑞咨询iUserTracker监测数据显示，2017Q2网络婚恋交友服务PC端人均单页有效浏览时长分别为0.47分钟、0.50分钟、0.52分钟。从整体来看，人均单页有效浏览时长保持小幅增长。网络婚恋PC端用户规模趋向稳定，但PC端服务不断丰富，对用户的吸引力增加，粗君人均单页有效浏览时长保持增长。

iUserTracker-2016年7月-2017年6月中国网络婚恋交友服务
PC端人均单页有效浏览时长增长趋势



来源：iUserTracker. 家庭办公版2017.6，基于对40万名家庭及办公（不含公共上网地点）样本网络行为的长期监测数据获得。

中国网络婚恋交友市场核心企业季度热点 1

中国网络婚恋交友市场PC端用户行为 2

中国网络婚恋交友市场移动端用户行为 3

中国网络婚恋交友市场下季度趋势展望 4

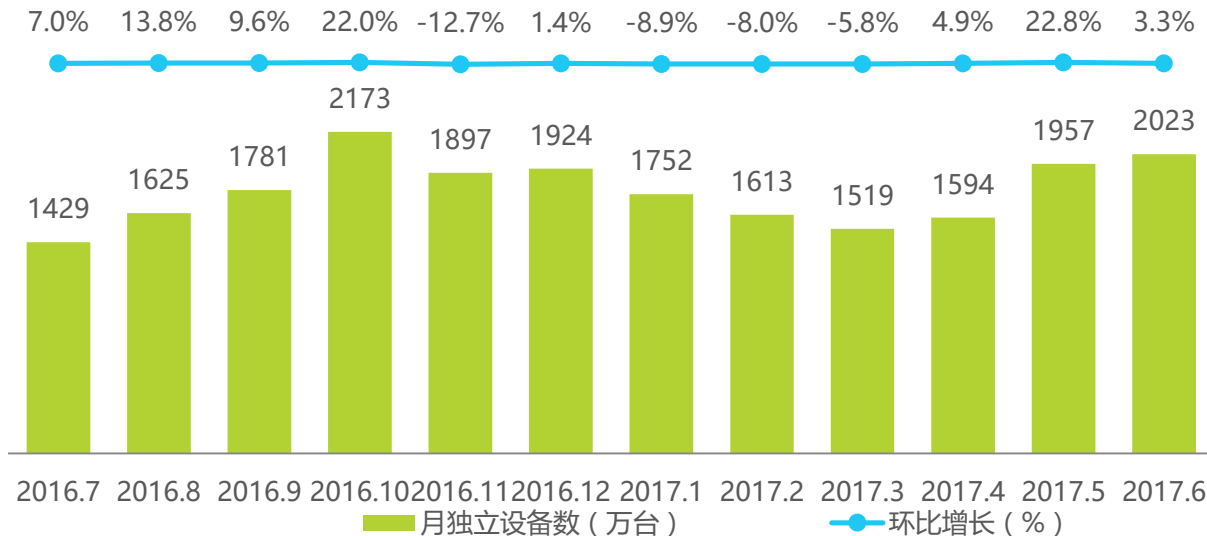
网络婚恋交友移动端网民规模及行为

2017Q2月独立设备数增长明显，6月突破2000万台

根据艾瑞咨询mUserTracker监测数据显示，2017Q2网络婚恋交友服务移动端月独立设备数依次为1594万台、1957万台和2023万台，从整体来看，保持持续增长。

艾瑞分析认为：网络婚恋移动端增长超过PC端且保持持续增长，成为企业未来发展核心竞争用户渠道。从核心企业增长来看，2017年5月网络婚恋行业移动端月独立设备数的增长，主要是受到世纪佳缘和珍爱网的大幅增长促进。

mUserTracker-2016年7月-2017年6月中国网络婚恋交友服务
移动端月独立设备数



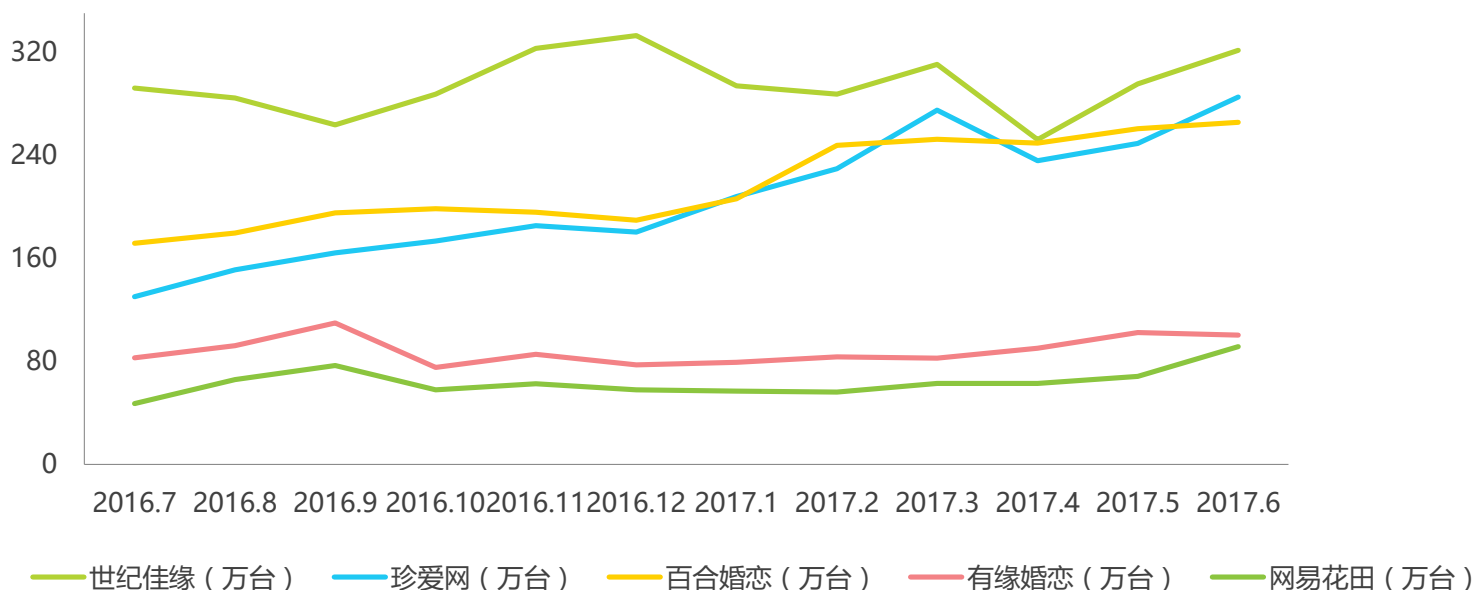
来源：mUserTracker.2017.6，基于日均400万手机、平板移动设备软件监测数据，与超过1亿移动设备的通讯监测数据，联合计算研究获得。

网络婚恋交友移动端网民规模及行为

2017Q2核心企业月独立设备数世纪佳缘领先

根据艾瑞咨询mUserTracker监测数据显示，2017Q2网络婚恋交友服务核心企业移动端世纪佳缘持续领先，6月核心企业月独立设备数为321.2万台，其次为珍爱网285.0万台、百合婚恋265.3万台、有缘婚恋100.3万台和网易花田91.5万台。从2017Q2整体来看，核心企业移动端保持增长，其中世纪佳缘和珍爱网明显，百合婚恋、有缘婚恋和网易花田相对增长趋稳。

mUserTracker-2016年7月-2017年6月中国网络婚恋交友服务核心企业
移动端月度独立设备数



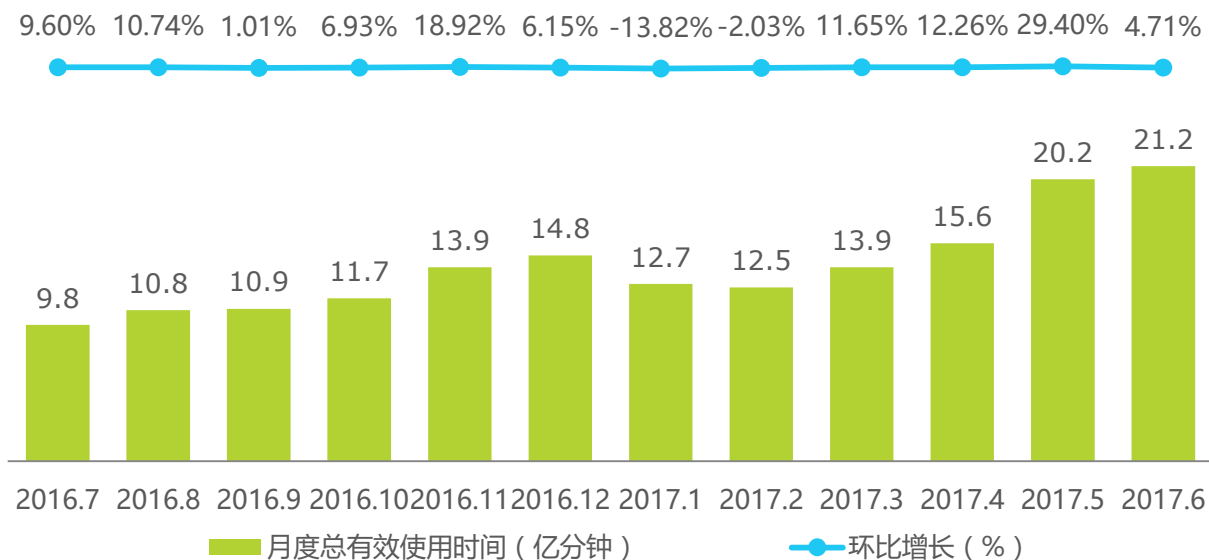
来源：mUserTracker.2017.6，基于日均400万手机、平板移动设备软件监测数据，与超过1亿移动设备的通讯监测数据，联合计算研究获得。

网络婚恋交友移动端网民规模及行为

2017Q2月度总有效使用时间大幅增长

根据艾瑞咨询mUserTracker监测数据显示，2017Q2网络婚恋交友服务移动端月度总有效使用时间大幅增长，6月达到历史峰值21.1亿分钟，各月依次为15.6亿分钟、20.2亿分钟和21.2亿分钟。行业月度总有效使用时间受益于核心企业增长推动，尤其是世纪佳缘增幅明显。

mUserTracker-2016年7月-2017年6月中国网络婚恋交友服务
移动端月度总有效使用时间



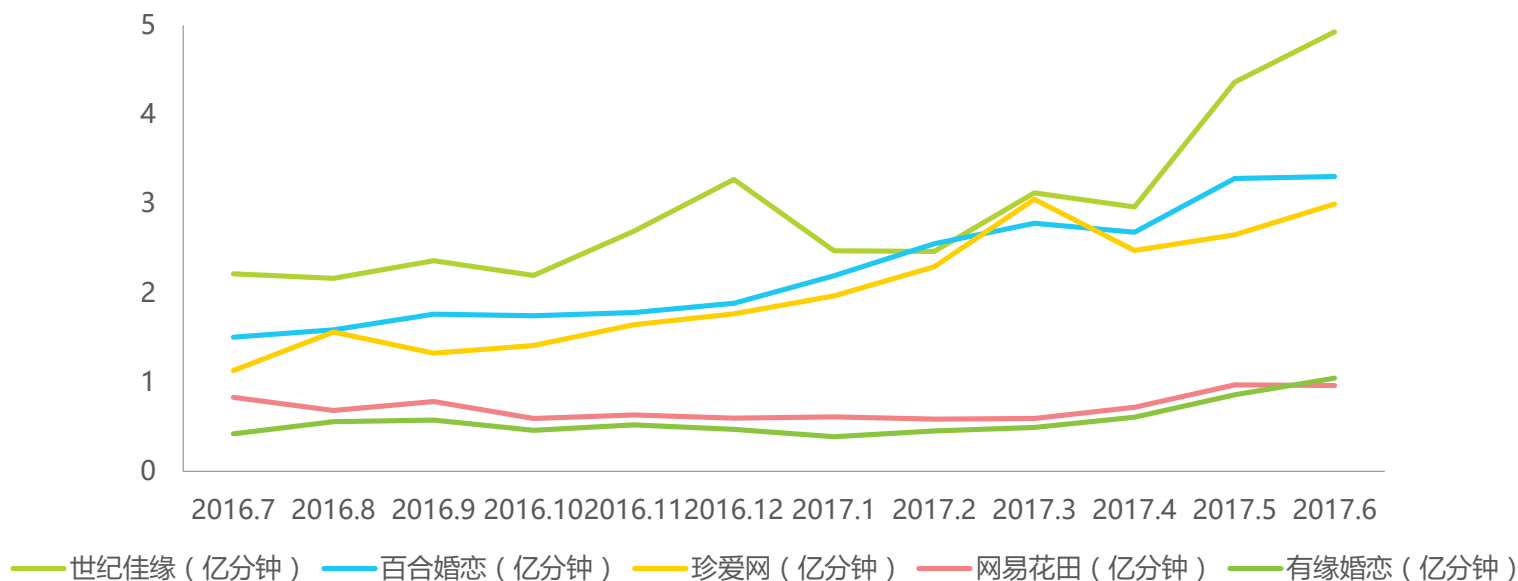
来源：mUserTracker.2017.6，基于日均400万手机、平板移动设备软件监测数据，与超过1亿移动设备的通讯监测数据，联合计算研究获得。

网络婚恋交友移动端网民规模及行为

2017Q2核心企业月度总有效使用时长世纪佳缘大幅增长

根据艾瑞咨询mUserTracker监测数据显示，2017Q2网络婚恋交友服务核心企业移动端月度总使用时间世纪佳缘大幅领先，其余核心企业也均保持增长。各核心企业6月月度总使用时长依次为世纪佳缘4.92亿分钟、百合婚恋3.30亿分钟、珍爱网3.00亿分钟、网易花田0.96亿分钟、网易花田0.96亿分钟和有缘婚恋1.04亿分钟。

mUserTracker-2016年7月-2017年6月中国网络婚恋交友服务核心企业
移动端月度总有效使用时间



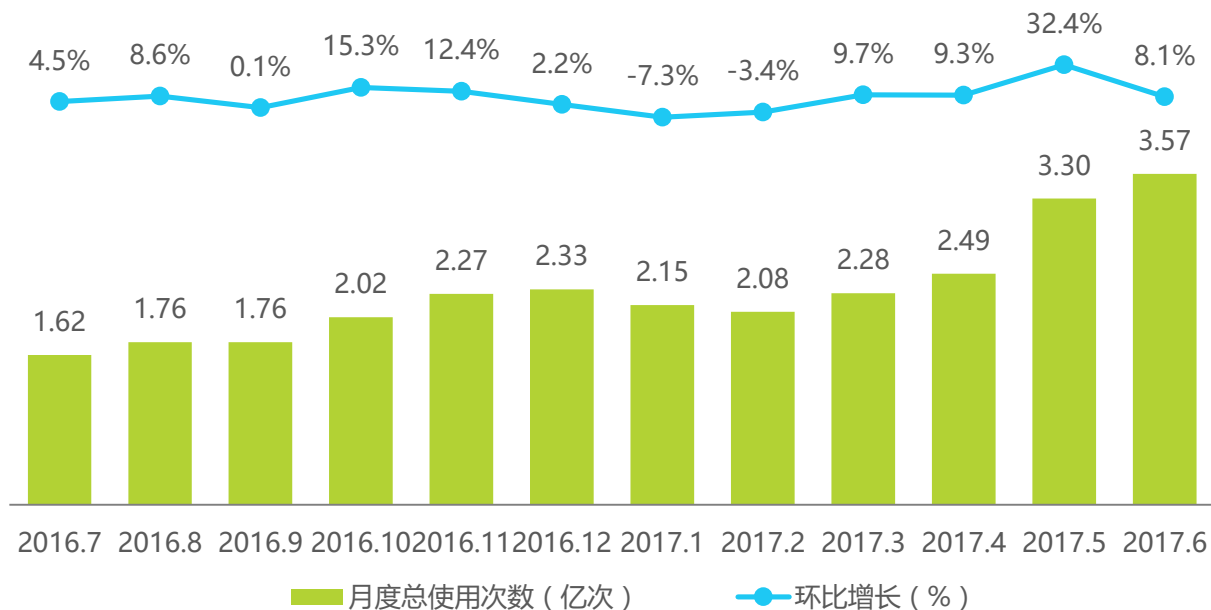
来源：mUserTracker.2017.6，基于日均400万手机、平板移动设备软件监测数据，与超过1亿移动设备的通讯监测数据，联合计算研究获得。

网络婚恋交友移动端网民规模及行为

2017Q2月度总使用次数6月达到峰值为3.57亿次

根据艾瑞咨询mUserTracker监测数据显示，2017Q2月度总使用次数大幅增长，其中6月达到中国网络婚恋交友服务移动端月度总使用次数峰值3.57亿次，此外，2017年4月和2017年5月月度总使用次数依次为2.49亿次和3.30亿次，2017Q2各月环比大幅增长依次为9.3%、32.4%和8.1%，

mUserTracker-2016年7月-2017年6月中国网络婚恋交友服务
移动端月度总使用次数



来源：mUserTracker.2017.6，基于日均400万手机、平板移动设备软件监测数据，与超过1亿移动设备的通讯监测数据，联合计算研究获得。

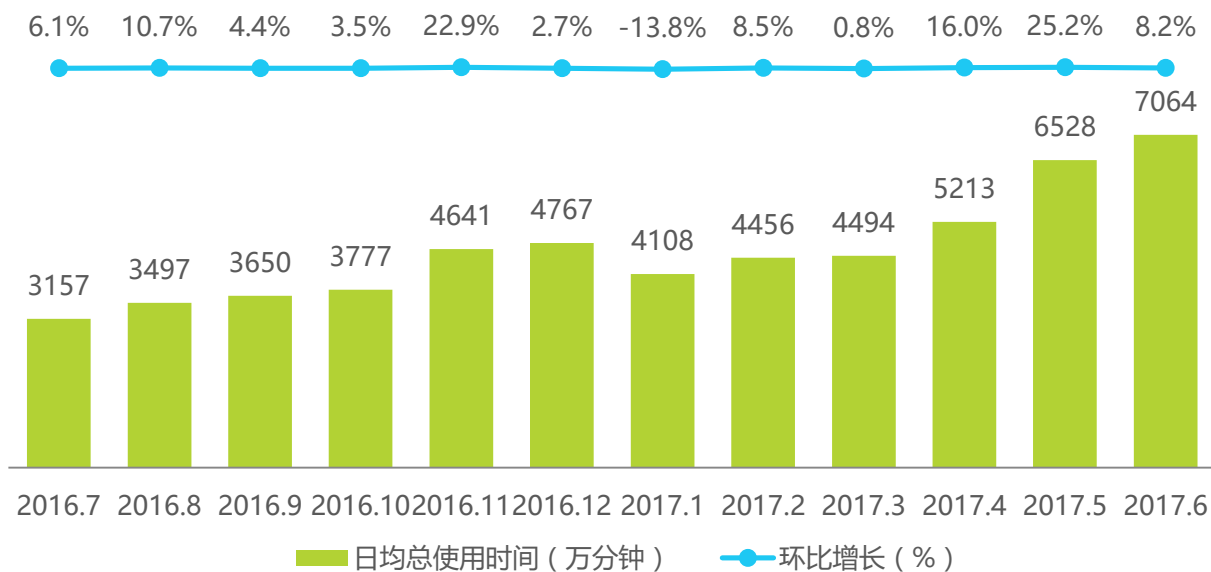
网络婚恋交友移动端网民规模及行为

2017Q2日均有效使用时间快速增长

根据艾瑞咨询mUserTracker监测数据显示，2017Q2中国网络婚恋交友移动端日均有效使用时间持续增长，2017年6月日均有效使用时间达到7064万分钟，相较于2016年6月2859万分钟，同比增长147.1%。

mUserTracker-2016年7月-2017年6月中国网络婚恋交友服务

移动端日均总有效使用时间



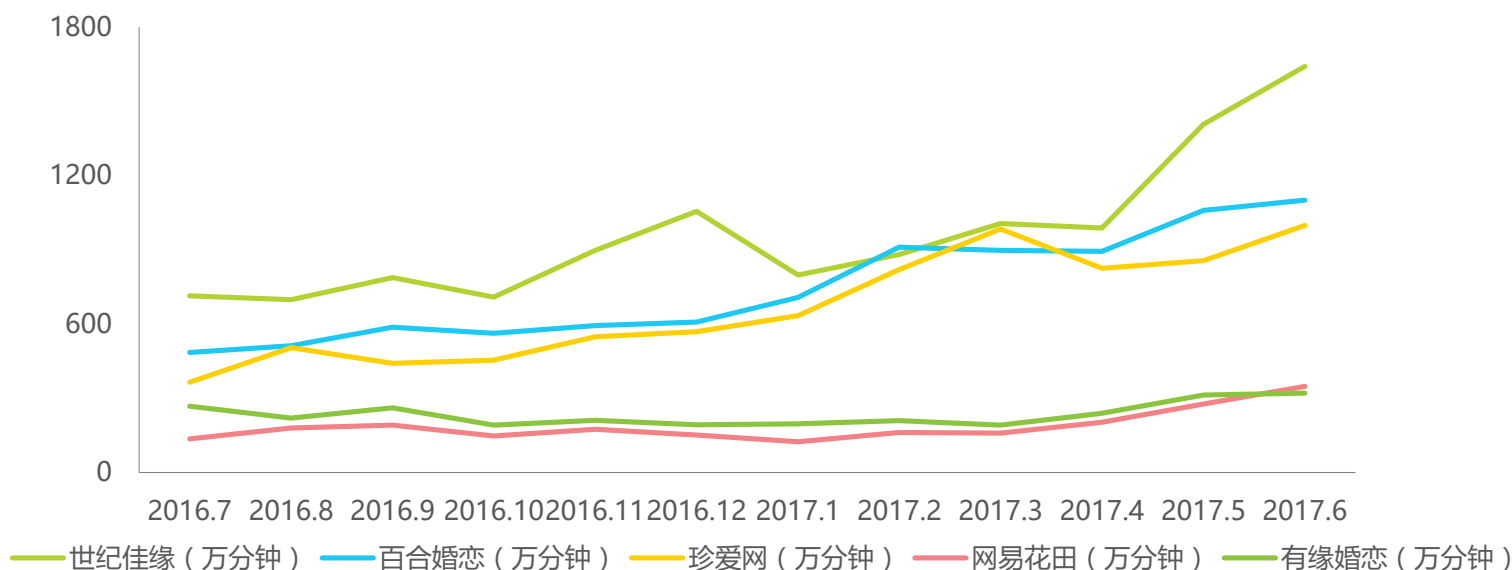
来源：mUserTracker.2017.6，基于日均400万手机、平板移动设备软件监测数据，与超过1亿移动设备的通讯监测数据，联合计算研究获得。

网络婚恋交友移动端网民规模及行为

2017Q2核心企业日均总有效使用时间世纪佳缘领先优势增加

根据艾瑞咨询mUserTracker监测数据显示，2017Q2核心企业日均有效使用时间世纪佳缘大幅增长，其中各月日均总有效使用时间依次为987.6万分钟、1406.6万分钟和1641.2分钟，6月达到年内峰值，5月和6月的环比增长依次为42.4%和16.7%，领先优势进一步增加。其余核心企业日均总有效使用时间峰值为百合婚恋1100.5万分钟、珍爱网998.5万分钟、网易婚恋348.0万分钟和有缘婚恋320.1万分钟。

**mUserTracker-2016年7月-2017年6月中国网络婚恋交友服务核心企业
移动端日均总有效使用时间**



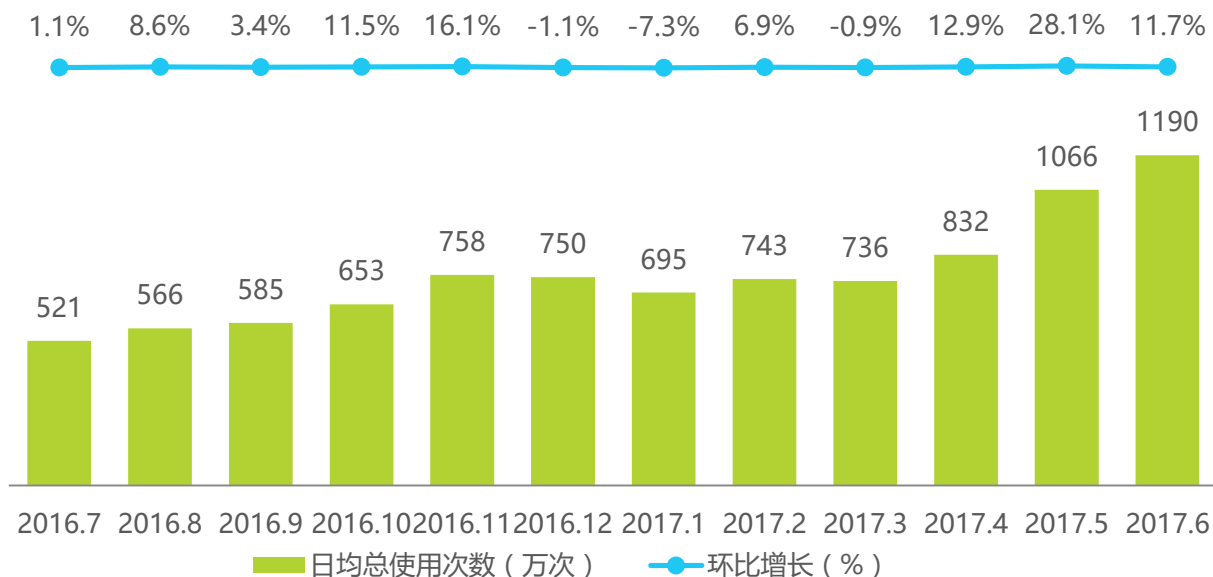
来源：mUserTracker.2017.6，基于日均400万手机、平板移动设备软件监测数据，与超过1亿移动设备的通讯监测数据，联合计算研究获得。

网络婚恋交友移动端网民规模及行为

2017Q2日均总使用次数持续增长

根据艾瑞咨询mUserTracker监测数据显示，2017Q2中国网络婚恋交友移动端日均总使用次数分别为832万次、1066万次和1190万次，环比增长分别为12.9%、28.1%和11.7%。

mUserTracker-2016年7月-2017年6月中国网络婚恋交友服务
移动端日均总使用次数



来源：mUserTracker.2017.6，基于日均400万手机、平板移动设备软件监测数据，与超过1亿移动设备的通讯监测数据，联合计算研究获得。

中国网络婚恋交友市场核心企业季度热点 1

中国网络婚恋交友市场PC端用户行为 2

中国网络婚恋交友市场移动端用户行为 3

中国网络婚恋交友市场下季度趋势展望 4

中国网络婚恋交友市场发展趋势



IPO与投资并购加速，行业发展受资本的影响程度提高

根据公开资料整理，网络婚恋交友核心企业近年资本运作频繁（1）2016年百合网连续募集资金，随后被宝新能源战略性收购，再然后投资布局婚礼、婚庆和金融等领域；（2）世纪佳缘通过百合网参股公司完成私有化；（3）珍爱网拟被德奥通航并购；（4）有缘网目前正在进行创业板IPO进程。未来网络婚恋交友行业竞争格局受资本的影响程度将进一步提升。

通过改善移动端界面体验和-content服务，提高用户粘性

中国网络婚恋用户使用习惯基本稳定，企业的竞争逐渐向用户粘性的争夺转移。现阶段核心企业通过改善移动端界面体验、提高移动端内容质量，不断推陈出新，增加对于用户的吸引力。



公司介绍/法律声明



公司介绍

艾瑞咨询成立于2002年，以生活梦想、科技承载为理念，通过提供产业研究，助推中国互联网新经济的发展。在数据和产业洞察的基础上，艾瑞咨询的研究业务拓展至大数据研究、企业咨询、投资研究、新零售研究等方向，并致力于通过研究咨询的手段帮助企业认知市场，智能决策。

艾瑞咨询累计发布数千份新兴行业研究报告，研究领域涵盖互联网、电子商务、网络营销、金融服务、教育医疗、泛娱乐等新兴领域。艾瑞咨询已经为上千家企业提供定制化的研究咨询服务，成为中国互联网企业IPO首选的第三方研究机构。

版权声明

本报告为艾瑞咨询制作，报告中所有的文字、图片、表格均受有关商标和著作权的法律保护，部分文字和数据采集于公开信息，所有权为原著者所有。没有经过本公司书面许可，任何组织和个人不得以任何形式复制或传递。任何未经授权使用本报告的相关商业行为都将违反《中华人民共和国著作权法》和其他法律法规以及有关国际公约的规定。

免责条款

本报告中行业数据及相关市场预测主要为公司研究员采用桌面研究、行业访谈、市场调查及其他研究方法，并且结合艾瑞监测产品数据，通过艾瑞统计预测模型估算获得；企业数据主要为访谈获得，仅供参考。本报告中发布的调研数据采用样本调研方法，其数据结果受到样本的影响。由于调研方法及样本的限制，调查资料收集范围的限制，该数据仅代表调研时间和人群的基本状况，仅服务于当前的调研目的，为市场和客户提供基本参考。受研究方法和数据获取资源的限制，本报告只提供给用户作为市场参考资料，本公司对该报告的数据和观点不承担法律责任。

联系我们

咨询热线 400 026 2099

联系邮箱 ask@iresearch.com.cn

集团网站 <http://www.iresearch.com.cn>



艾瑞咨询官方微信

生活梦想 科技承载
TECH DRIVES BIGGER DREAMS

